

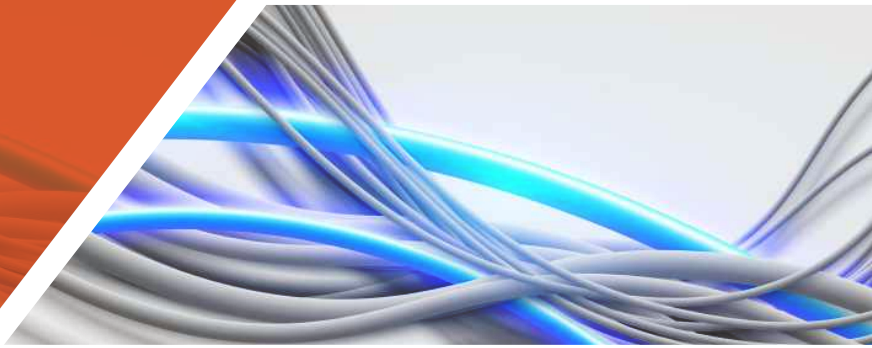


# 工業遠端 I/O 模組

Ethernet / RS-485 / PROFIBUS / Expansion / Wireless  
產品系列介紹

# PROFIBUS

## I/O 模組介紹



### PROFIBUS

- // 廣泛應用於工業機械和設備
- // 多主機系統



PROFI-5000 系列



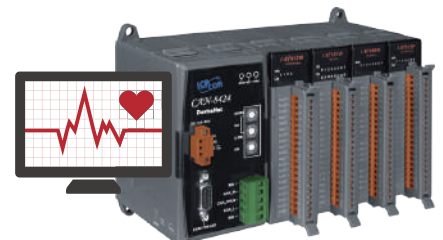
PROFI-8000 系列

### CAN BUS

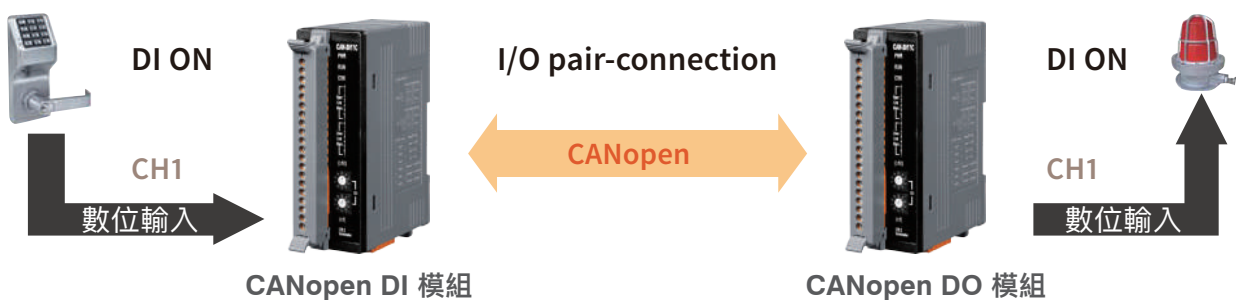
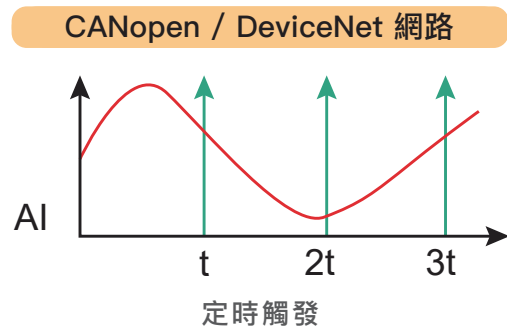
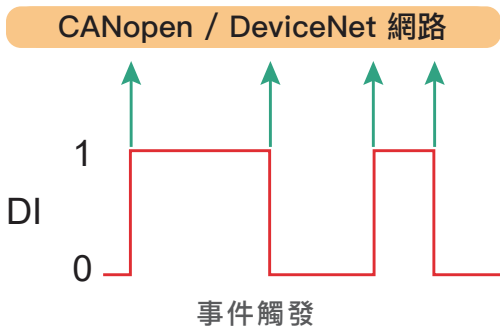
- // 心跳訊息
- // 安全性與仲裁機制
- // 輸入數據的自動回應功能
- // CANopen 數位 I/O 的 Pair-Connection



CAN-2000 系列



CAN-8000 系列



應用方案：水力發電，自動化工業...



# 擴充單元

## PROFIBUS I CAN BUS



### :: CANBUS 遠端 I/O 擴充單元

► CANopen DS 301 Ver 4.02 / DS 401 Ver 2.1 規範

型號	介面
CAN-8123-G	單插槽 CANopen 遠端 I/O 擴充單元，支援 I-87K 與 I-8K 系列模組
CAN-8223-G	雙插槽 CANopen 遠端 I/O 擴充單元，支援 I-87K 與 I-8K 系列模組
CAN-8423-G	4 插槽 CANopen 遠端 I/O 擴充單元，支援 I-87K 與 I-8K 系列模組
CAN-8823-G	8 插槽 CANopen 遠端 I/O 擴充單元，支援 I-87K 與 I-8K 系列模組

► DeviceNet Volume I Ver 2.0, Volume II Ver2.0

型號	介面
CAN-8124-G	單插槽 DeviceNet 遠端 I/O 擴充單元，支援 I-87K 與 I-8K 系列模組
CAN-8224-G	雙插槽 DeviceNet 遠端 I/O 擴充單元，支援 I-87K 與 I-8K 系列模組
CAN-8424-G	4 插槽 DeviceNet 遠端 I/O 擴充單元，支援 I-87K 與 I-8K 系列模組
CAN-8824-G	8 插槽 DeviceNet 遠端 I/O 擴充單元，支援 I-87K 與 I-8K 系列模組

### :: PROFIBUS 遠端 I/O 擴充單元



PROFI-8155



PROFI-8255



PROFI-8455



PROFI-8555

- 通訊協議與階層式架構：DP-V0、DP-V1 從站
- 自動偵測傳輸速率（最高 12 Mbps）
- 支援有關設備與通道的診斷功能
- 提供以旋鈕開關或 SSA-Telegram 設定位址 0 ~ 126
- 支援 I-87K 高卡 I/O 模組的熱插拔功能
- PROFIBUS 端具備 3000 VDC 直流電隔離
- 提供 1/2/4/8 個 I/O 插槽連結 I-87K 與 I-8K 系列 I/O 模組
- 具備 4 KV 靜電防護（不限任何終端）
- 運作溫度：-25 ~ +75°C

型號	PROFIBUS 遠端 I/O 擴充單元 (RoHS)	型號	PROFIBUS 遠端 I/O 擴充單元 (RoHS)
PROFI-8155-G	單插槽	PROFI-8455-G	4 插槽
PROFI-8255-G	雙插槽	PROFI-8855-G	8 插槽

# 擴充單元

## RS-485 | Ethernet

### :: RS-485 遠端 I/O 擴充單元



#### 支援通訊方式

- 工業級 RS-485 多點網路
- DCON 通訊協議

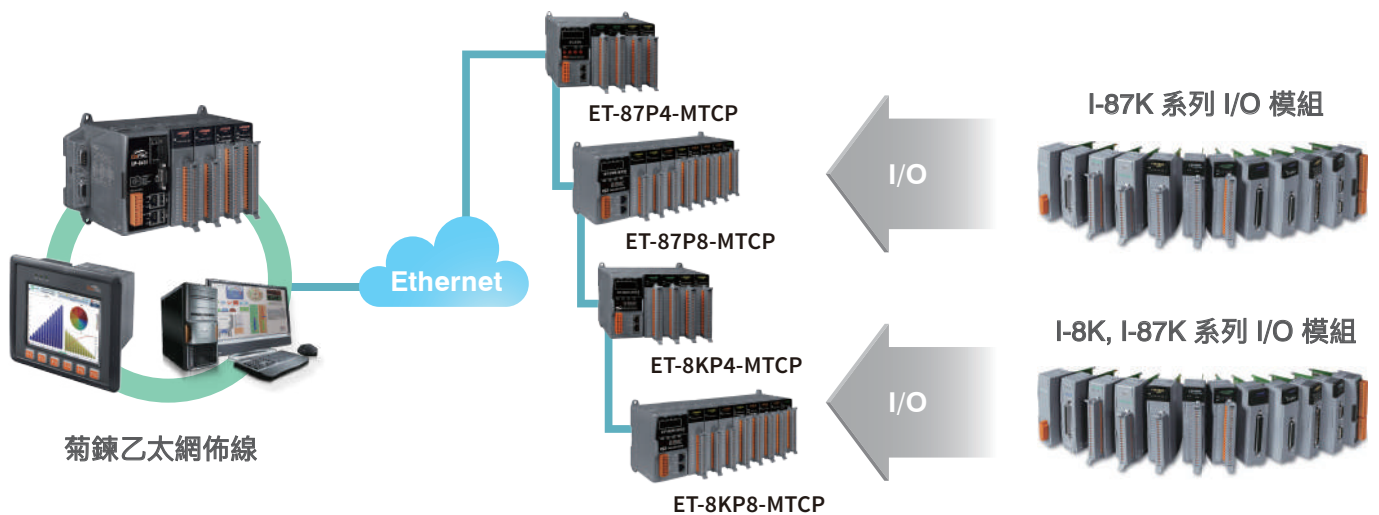
#### 完整的軟體支援

- DCON Utility：用於模組設定
- OPC Servers
- EZ data logger
- 多種軟體開發工具包

#### 適用於嚴峻的工業環境

- 開機值與安全值
- 雙看門狗
- +10 ~ +30 VDC 電源輸入
- -25 ~ +75°C 運作溫度
- 靜電與浪湧防護

### :: Ethernet 遠端 I/O 擴充單元



# 無線通訊

## I/O 模組

### Wi-Fi

- RTD 輸入
- 多類比輸入輸出
- 數位輸入輸出 / 繼電器



SL-P6R1-WF



tSL-PA4R1



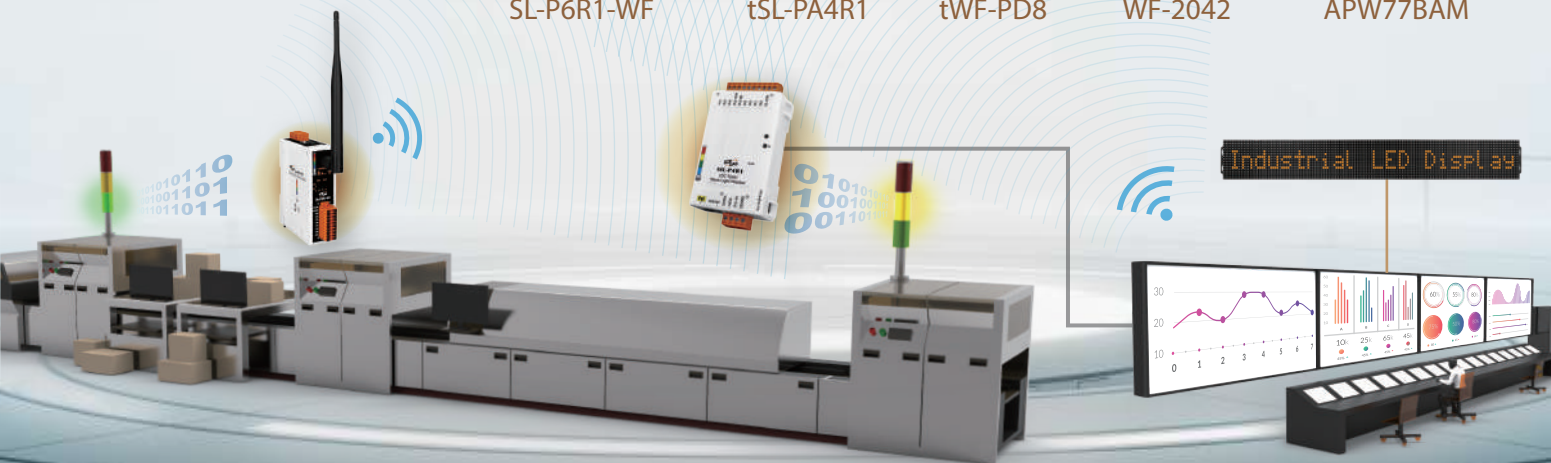
tWF-PD8



WF-2042



APW77BAM



### ZigBee

- 涵蓋 700m 距離
- 相容 2.4 G
- 單通道配置

Converter  
ZT-2570



Repeater  
ZT-2510



Bridge  
ZT-2530M



I/O Group  
Module  
ZT-2060-IOG



Router  
ZT-2005-C8



訊號強弱指示燈



寬操作溫度



遮蔽主動路由



直線可視傳輸範圍

### LoRa NB-IoT

- 32 RF 通道(864 ~ 871.5MHz, 915 ~ 922.5MHz)
- RF 波特率: 10,000 ~ 250 bps
- 支援 RS-232 和 RS-485 介面



LRA-900

### RF

- 無線分享器 / 2.4GHz / RS-232 / RS-485
- 支援半雙工 / 全雙工通訊
- 無線傳輸範圍達700m



RFU-400



RFU-433

# Ethernet I/O 模組

## EtherNet/IP

- ✓ 開放式網路標準，能與所有標準乙太裝置一同運行
- ✓ 兼容通用通訊標準，包括 OPC, TCP/IP, HTTP, FTP, SNMP, DHCP



## EtherCAT

- ✓ 菊鏈讓安裝更靈活便利
- ✓ 能使用星形、線形或環形等多種網絡拓撲
- ✓ 工業設計可防止有害干擾和惡劣環境



## BACnet/IP

- ✓ 專為樓宇自動化和控制系統而設計
- ✓ 能用於各種應用現場，例如加熱、通風、空調控制、照明控制、存取控制，火災探測系統及其相關設備



## PROFINET

- ✓ PROFINET 一致性 Class B 與 RT Class 1
- ✓ 能與任何PROFINET控制器一同使用PROFINET協議
- ✓ 提供GSDML (2.25版本)



## MQTT I/O

- ✓ 菊鏈讓安裝更靈活便利
- ✓ 支援3種消息發布類型，適用於各種應用
- ✓ 可自定義主題



## WISE I/O

- ✓ 內建IF-THEN-ELSE 邏輯引擎
- ✓ 支援Modbus TCP/RTU協定
- ✓ 支援乙太網路供電(PoE)
- ✓ 支持計數器、計時器、電子郵件等操作



## OPC UA I/O

- ✓ 廣泛的產品涵蓋
- ✓ OPC UA伺服器、MQTT客戶端



## Modbus TCP I/O

- ✓ 支援Modbus TCP及 Modbus UDP 協定
- ✓ 支援菊鏈拓撲的二端口網路交換
- ✓ 內建Web HMI配置
- ✓ 支援I/O配對連接



# RS-485 I/O 模組



雙絞線電纜



1.2 Km 通訊距離



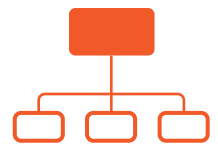
Modbus RTU



3000 VDC 隔離防護



RS-485方向自轉器



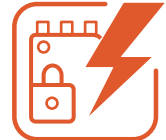
Nodes 最大達 256



雙看門狗機制



過載電壓/電流防護



浪湧突波保護

tM 系列



- 小而強大

M-7000 系列



- 多規格選擇

M-2000 系列



- 直線導軌模組

## USB 系列

- 可使用 USB 供電
- 雙看門狗機制
- 開機輸出值與安全輸出值
- 在惡劣環境下也能使用的高度穩定性



USB-2000



USB-87Pn



工業通訊字幕機  
2019/Jun.



智能蜂鳴器  
2020/Feb.



DL-1000 系列  
工業級空氣盒子  
2020/Mar.



Tiny Wi-Fi  
智能遠端I/O 模組  
2020/June



工業級DAQ資料擷取卡  
2020/June

經銷商

