

## 產品內容

除了本『快速上手指南』外，此產品內容還包括以下這些配件：

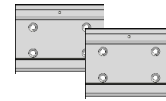


**WP-9000-CE7**

WP-9221-CE7  
WP-9421-CE7  
WP-9821-CE7



**RJ-45 防水組件**



**M3 x 6L 螺絲\* 8 及  
60 mm DIN-Rail 固定架**



**microSD 卡及  
micro SD/SD 轉接卡**



**螺絲起子**

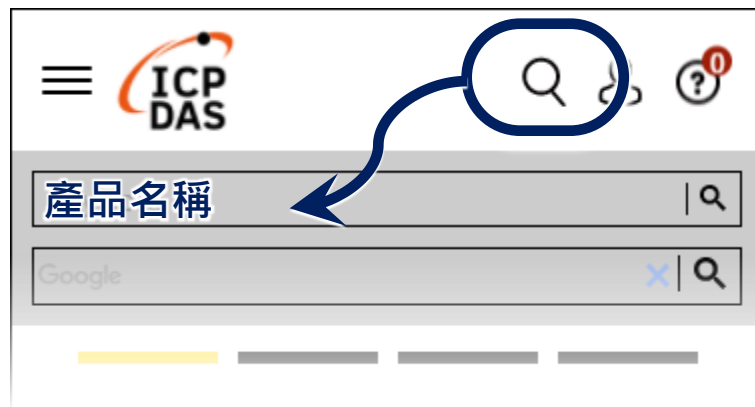
## 技術資源

如何在 ICP DAS 網站上搜索 driver、手冊和規格

## 技術支援

[service@icpdas.com](mailto:service@icpdas.com)  
[www.icpdas.com](http://www.icpdas.com)

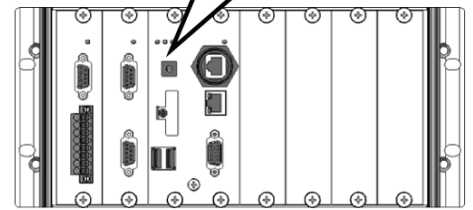
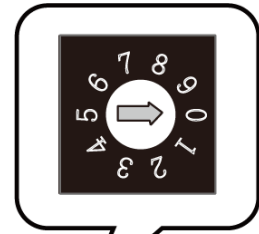
- 行動版網站



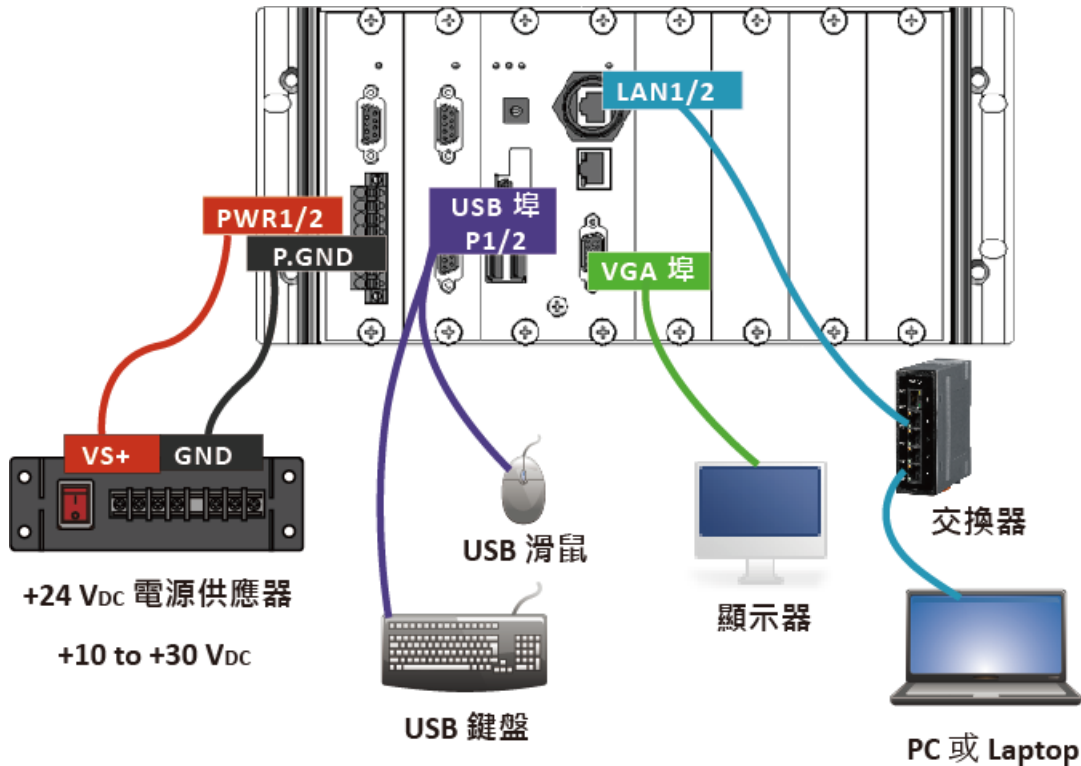
- 一般網站

# 1 設定啟動模式

在開始任何安裝之前，請先確認旋轉式按鈕的位置在『0』。

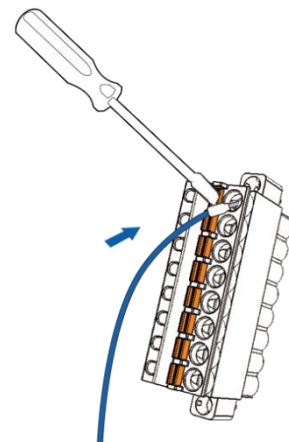
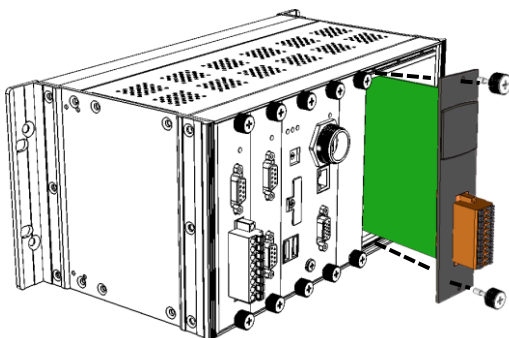


# 2 設置電源及連接 PC 及螢幕



# 3 插入 I/O 模組及接線

WP-9000-CE7 具有 2/4/8 I/O 擴充插槽，可支援 I-9K 及 I-97K 系列 I/O 模組。



- 使用螺絲起子螺壓住菊色接線橫桿夾
- 插入或移除 I/O 接線

## 4 變更使用者介面語系

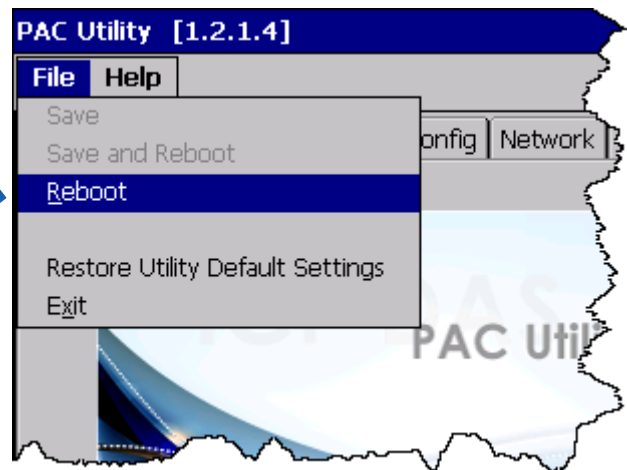
- 1) 點選 Start 選單，指向 Settings，點選 Control Panel，然後再點選 Regional Settings 選項



- 2) 點選 User Interface Language 頁籤，選取您的使用語系後，點選 OK 按鈕



- 3) 雙擊桌面上的 PAC Utility 來重啟 WP-9000-CE7 使設定生效



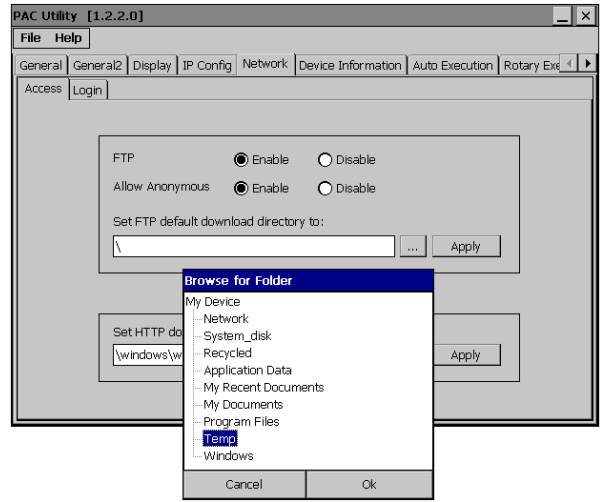
## 5 使用 PAC Utility 管理 WP-9000-CE7

- 1) 執行 PAC Utility



2) 設定 IP 位址(DHCP)、FTP 伺服器、自動執行檔...等功能

3) 重啟 WP-9000-CE7 使設定生效



## 6 使用 DCON Utility Pro 設定 I/O 模組

1) 執行桌面上的 DCON Utility Pro



2) 點選  按鈕

3) 設定通訊參數

4) 點選  按鈕

5) 於清單中點選模組名稱，進入設置畫面進行模組的設定

