


分类/Classification	<input type="checkbox"/> tDS	<input type="checkbox"/> tGW	<input type="checkbox"/> PETL/tET/tPET	<input type="checkbox"/> DS/PDS/PPDS	<input type="checkbox"/> tM-752N
	<input checked="" type="checkbox"/> I/O Card	<input type="checkbox"/> VXC Card	<input type="checkbox"/> VxComm	<input checked="" type="checkbox"/> 7188EN	
作者/Author	Tammy	日期/Date	2014-12-03	编号/NO.	FAQ-019

问题: 如何在 LabVIEW 环境下使用 I/O Card Classic Driver?

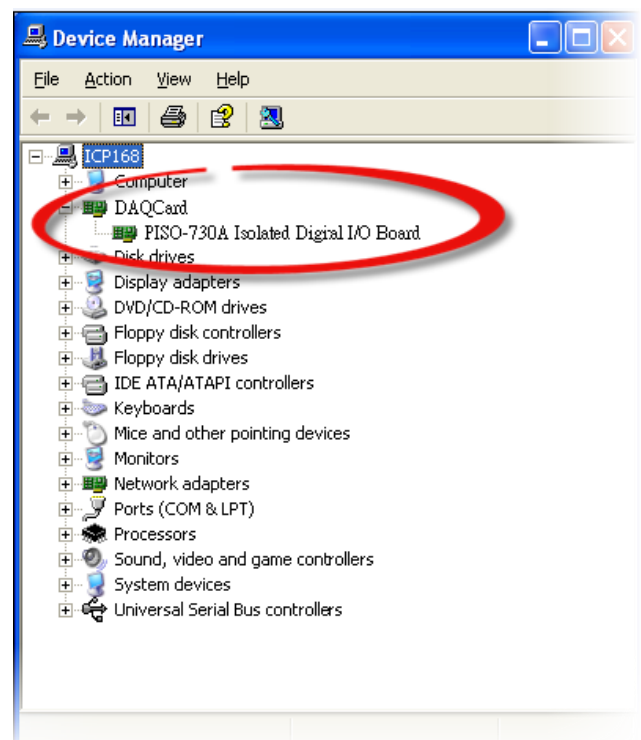
答: 请参考至下列步骤:

步骤 1: 依据您的 I/O Card 型号来安装适当的 Classic Driver。此 I/O Card Classic Driver 驱动程序安装档, 可从随机出货的配件 CD 软件光盘中或从泓格的软件网站中下载。

注意: I/O Card Classic Driver 支持 Windows 98/NT/2000 及 32 位 Windows XP/2003/Vista/7/8。

 PISO-DIO Series Classic Driver	1.4 MB	2.4.7	Apr-16-2008	FTP	Web
<ul style="list-style-type: none"> • DLL and OCX for Windows 98/NT/2K and 32-bit Windows XP/2003/ Vista/7. Includes standard Win32 DLL, OCX control and kernel mode driver. • VB/VC/Delphi/BCB/VB.NET 2005/C#.NET 2005 demo programs with source code for DLL. • VB/Delphi/BCB demo programs with source code for OCX. • The PISO-DIO series classic driver is suggested for regular users. • PISO-DIO series software manual for DLL and OCX. 					


步骤 2: 安装 I/O Card 至您的计算机中。当驱动程序及硬件安装完成后, 请开启 Windows 的设备管理器来确认板卡正确列出。



步骤 3: 依据您所使用的 **LabVIEW** 版本来下载适用于 **I/O Card Classic Driver** 的 **LabVIEW toolkit**。可从随机出货的配件 CD 软件光盘中或从泓格的软件网站中下载。

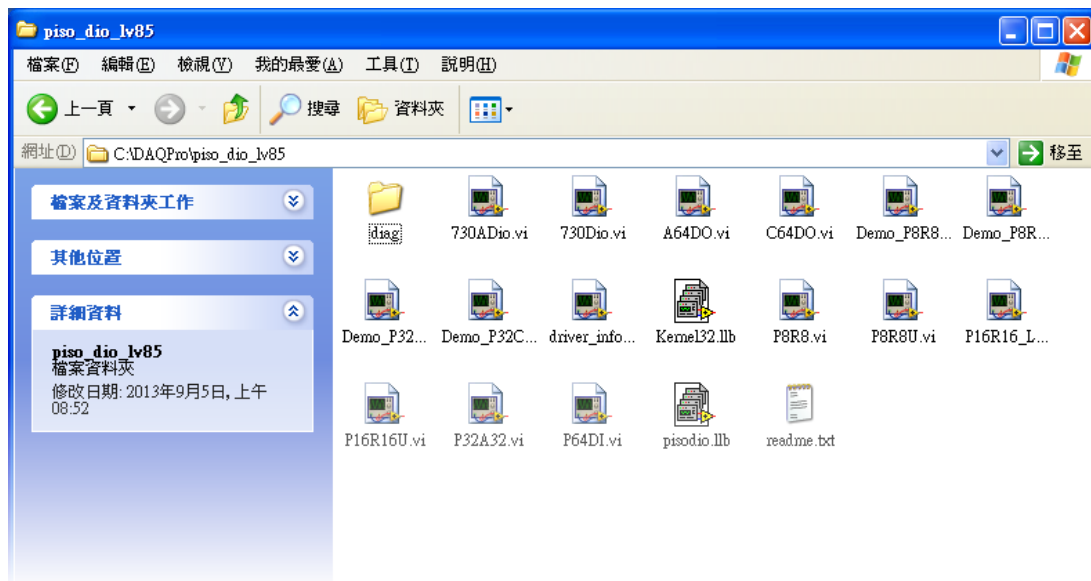
- ✓ **LabVIEW 8.2 and prior** 是支持 **LabVIEW 5.1 ~ 8.2** 版本。
- ✓ **LabVIEW 8.5 and later** 是支持 **LabVIEW 8.5 ~ 2014** 版本。

LabVIEW

Type	Files	Size	Ver.	Update	Download	
	PISO_DIO LabVIEW V82 and prior	1.3 MB	1.20.10	Oct-22-2004	FTP	Web
	<ul style="list-style-type: none"> • Supports LabVIEW version 5.1~8.2. • Supports for Win98/NT/2000/XP. • Includes LLB library and Vi Demo programs. <p>Note: The PISO-DIO series classic driver should be installed first.</p>					
	PISO_DIO LabVIEW V85 and later	1.3 MB	1.20.10	Oct-22-2004	FTP	Web
	<ul style="list-style-type: none"> • Supports LabVIEW version 8.5~2014. • Supports for Windows 2000 and XP/Mista/2003/2008/7/8 32/64-bit version. • Includes LLB library and Vi Demo programs. <p>Note: The PISO-DIO series classic driver should be installed first.</p>					

步骤 4: 解压缩 **LabVIEW toolkit** 到默认路径。如，下载的 LabVIEW toolkit 为 “piso_dio_lv85”，因此，将会解压缩至默认路径 **C:\DAQPro\piso_dio_lv85** 中。

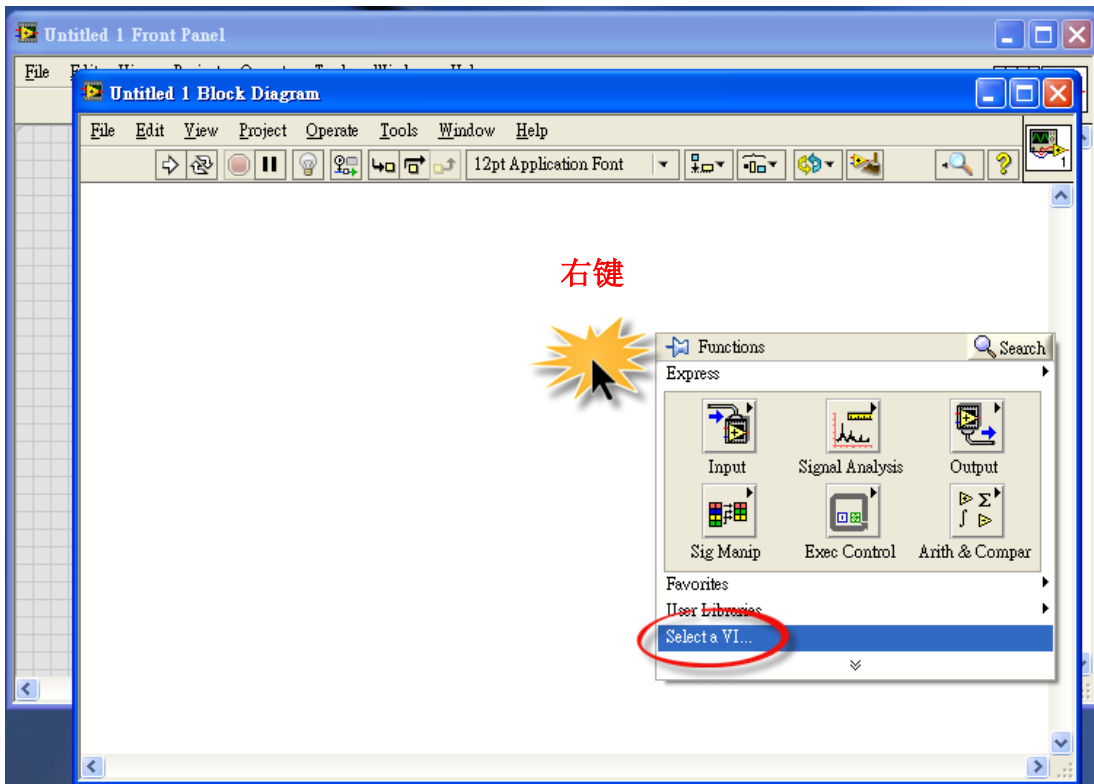
LabVIEW toolkit 解压缩后，其文件夹中将包含 I/O Card 范例程序、Sub-vis Library 档案 (*.llb) 及 readme.txt 档案，如下图所示。



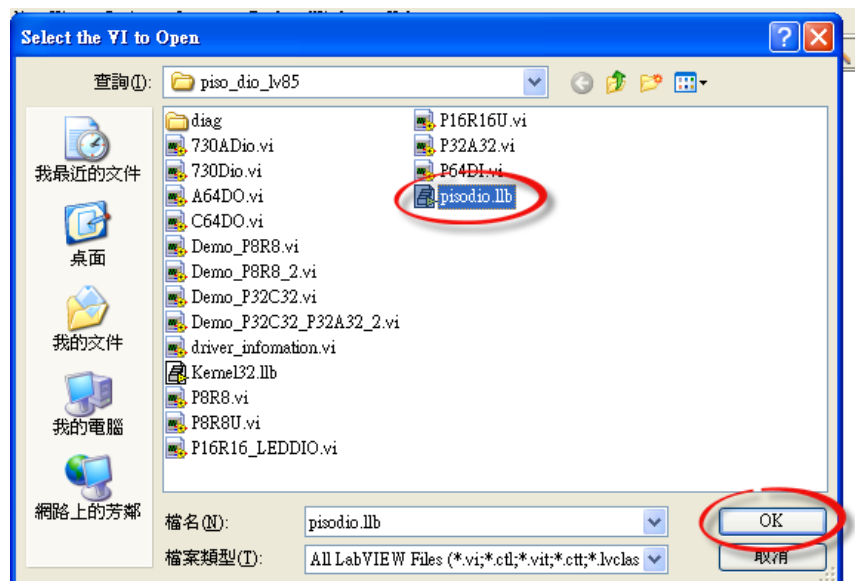
步骤 5: 执行 LabVIEW toolkit 中 diag 文件夹下的 xxx.exe 测试程序来确认 I/O 卡及 Classic Driver 是否安装正确。当测试程序执行成功后，您便可以开始使用 LabVIEW 的范例程序了。

步骤 6: 请依照下列步骤来呼叫使用 .DLL 函式库中的各项功能函式:

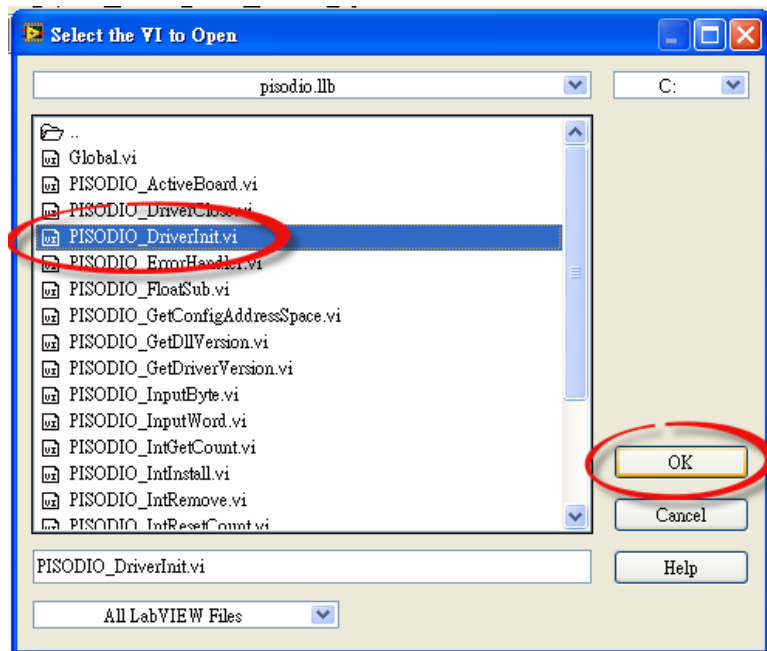
1. 在程序区(Block Diagram) 右键单击来开启函数面板 (Functions Palette), 然后点选 “Select a VI...” 项目。



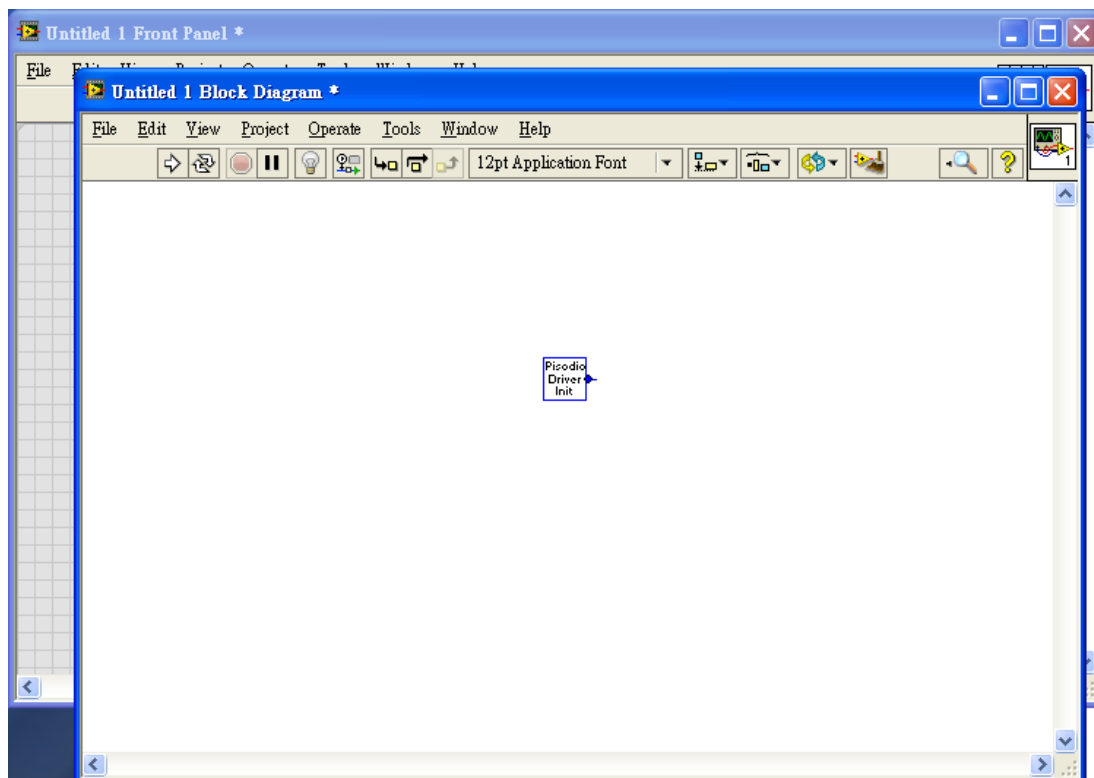
2. 在“Select the VI to Open”配置框中，点选 “*.llb” 档案后，再按 “OK” 按钮。



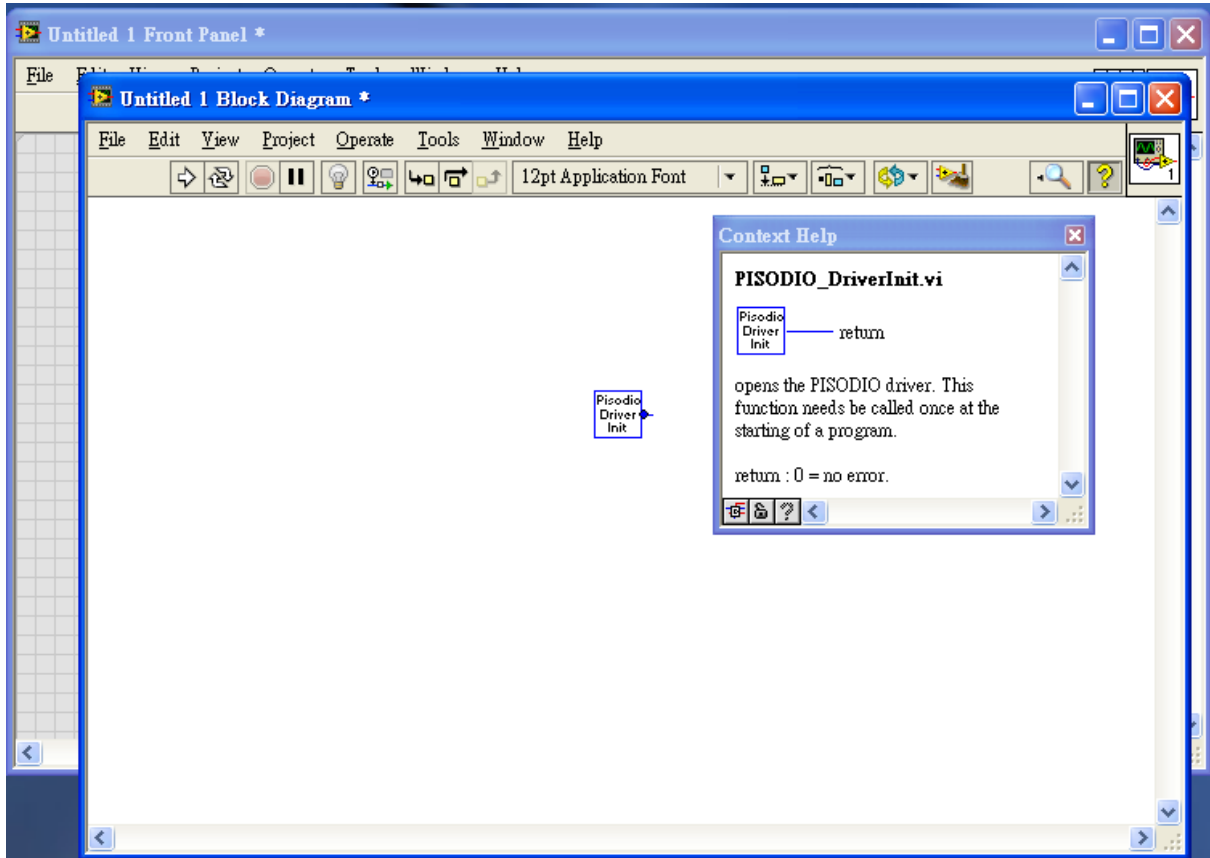
3. 点选一个您所需的函数 (*.vi) 后，再按“OK”按钮。



4. 将函数 (*.vi) 的图标 icon 放至程序区(Block Diagram)中，此时您已顺利的叫出函数，便可开始编译程序。



5. 您也可开启 **Help** 窗口来查看函式 (***.vi**) 说明, 更多更详细的功能函式说明可参考至各系列 I/O 卡的 Classic Driver 软件使用手册。



-完成-