

分類/Classification	<input type="checkbox"/> tDS	<input type="checkbox"/> tGW	<input type="checkbox"/> PETL/tET/tPET	<input type="checkbox"/> DS/PDS/PPDS	<input type="checkbox"/> tM-752N
	<input type="checkbox"/> I/O Card	<input type="checkbox"/> VXC Card	<input checked="" type="checkbox"/> VxComm	<input type="checkbox"/> Other	
作者/Author	Tammy	日期/Date	2014-07-30	編號/No.	FAQ-034

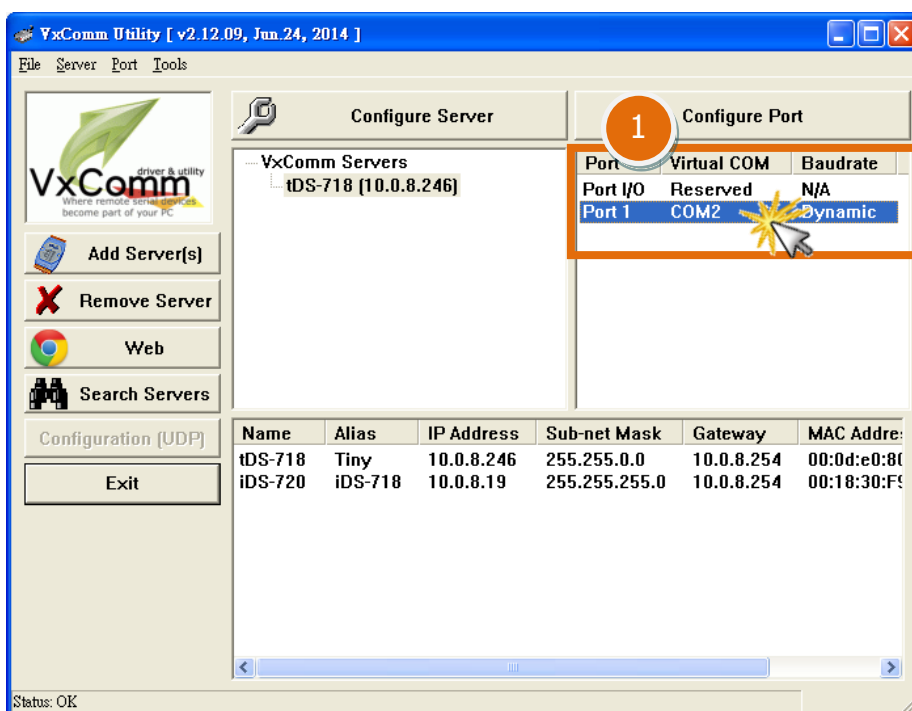
## 問題：如何啟用 VxComm Driver/Utility 中的 Write-Buffer 功能？

答：由於某些 Serial Program 發送 Data 是單一 Byte 各別的寫入，這將使 VxComm Driver/Utility 同樣也是單一 Byte 各別的來發送 TCP 封包，使 Data 在執行收送時變的沒效率，當程式 Timeout 時間較短或是分多次接收時，就容易被判定為錯誤。

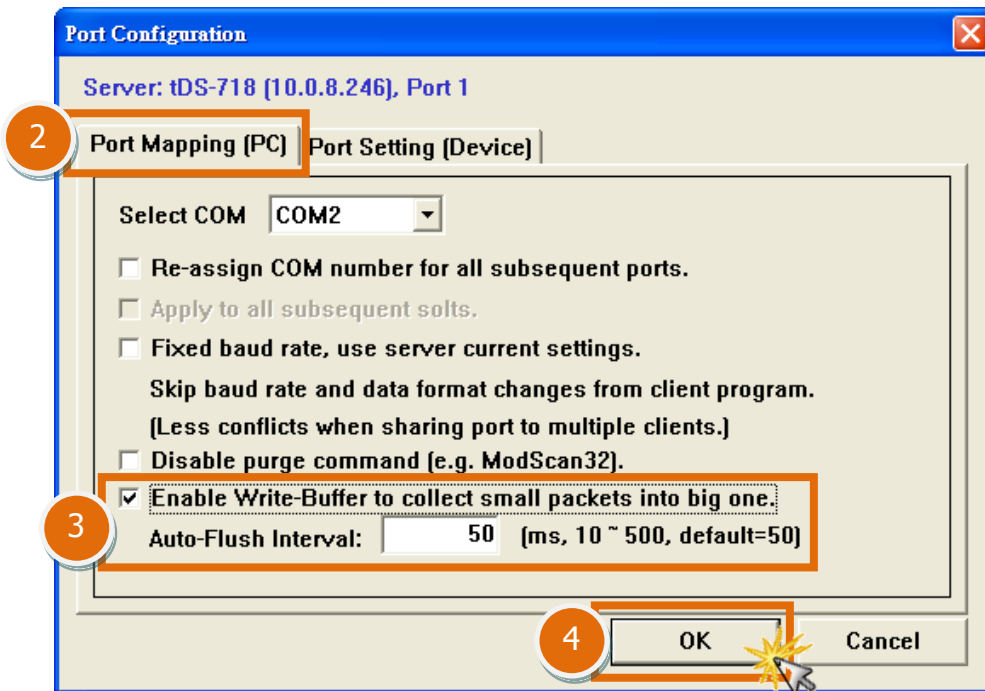
所以，在 VxComm Driver/Utility 中新增了“Enable Write-Buffer to collect small packets into big one” 功能選項，供使用者自行勾選是否啟用 Virtual COM Port 的 Write-buffer 功能，且可自行設定 Data 暫存於 Buffer 的時間 (Auto-Flush Interval: 50 ms (預設時間))。在執行 Data 收送時，Driver 會持續的將 Serial Program 寫入的單一 Byte Data 依序存入 Buffer 中，直到指定的時間到了且無更多的寫入動作，才會一次性的將 Data 往乙太網發送出去。因此，提升了通訊效率，也能減少因每筆 Data 之間的時間差，所引起的 Timeout 誤判的情形。

請依據下列步驟來啟用 VxComm Utility 中的 Write-buffer 功能：

**步驟 1:** 雙擊 VxComm Utility 右邊區域中，您的設備（如：tDS-718 模組）所配置好的 **Virtual COM Port**。



- 步驟 2: 在 **Port Configuration** 配置視窗中，單擊 **“Port Mapping [PC]”** 標籤。
- 步驟 3: 勾選啟用 **“Enable Write-Buffer to collect small packets into big one”** 功能項目後，便可在 **Auto-Flush Interval:** 欄位中輸入 Buffer 等待 Data 的時間 (預設為 50 ms)。
- 步驟 4: 單擊 **“OK”** 按鈕來完成設定。



- 步驟 5: 單擊 **“Tools”** 功能選單中的 **“Restart Driver”** 項目，再單擊對話框中的 **“Restart Driver”** 按鈕來完成重新啟動動作。

