

分类/Classification	<input type="checkbox"/> tDS	<input type="checkbox"/> tGW	<input type="checkbox"/> PETL/tET/tPET	<input type="checkbox"/> DS/PDS/PPDS	<input type="checkbox"/> tM-752N
	<input type="checkbox"/> I/O Card	<input type="checkbox"/> VXC Card	<input checked="" type="checkbox"/> VxComm	<input type="checkbox"/> Other	
作者/Author	Tammy	日期/Date	2014-07-30	编号/No.	FAQ-034

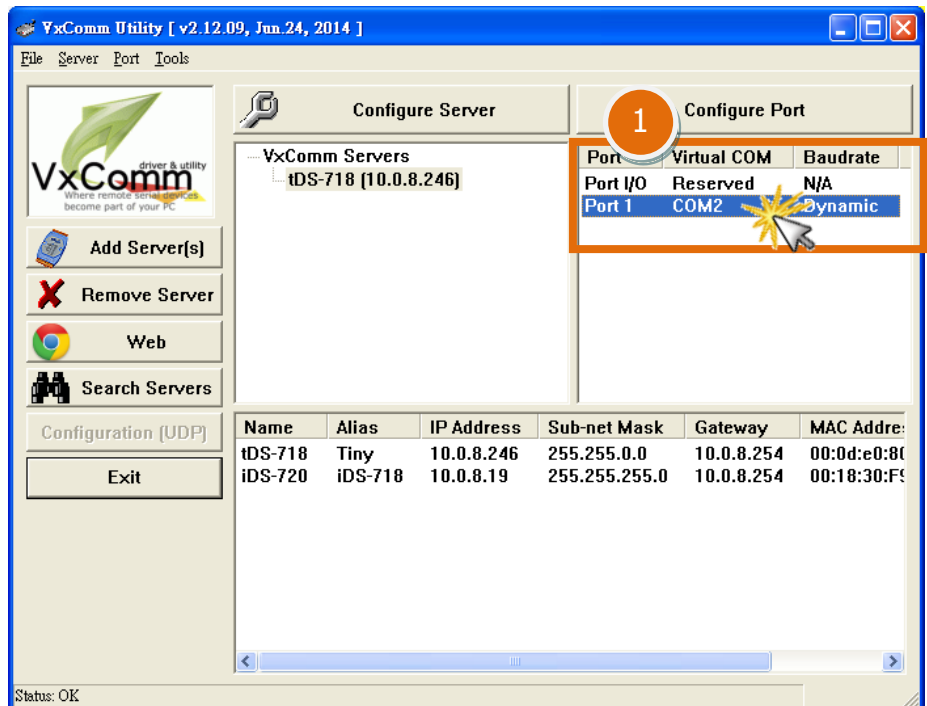
## 问题: 如何启用 VxComm Driver/Utiltiy 中的 Write-Buffer 功能?

答: 由于某些 Serial Program 发送 Data 是单一 Byte 各别的写入, 这将使 VxComm Driver/Utility 同样也是单一 Byte 各别的来发送 TCP 封包, 使 Data 在执行收送时变的没效率, 当程序 Timeout 时间较短或是分多次接收时, 就容易被判定为错误。

所以, 在 VxComm Driver/Utility 中新增了“Enable Write-Buffer to collect small packets into big one” 功能选项, 供用户自行勾选是否启用 Virtual COM Port 的 Write-buffer 功能, 且可自行设定 Data 暂存于 Buffer 的时间 (Auto-Flush Interval: 50 ms (预设时间))。在执行 Data 收送时, Driver 会持续的将 Serial Program 写入的单一 Byte Data 依序存入 Buffer 中, 直到指定的时间到了且无更多的写入动作, 才会一次性的将 Data 往以太网发送出去。因此, 提升了通讯效率, 也能减少因每笔 Data 之间的时间差, 所引起的 Timeout 误判的情形。

请依据下列步骤来启用 VxComm Utility 中的 Write-buffer 功能:

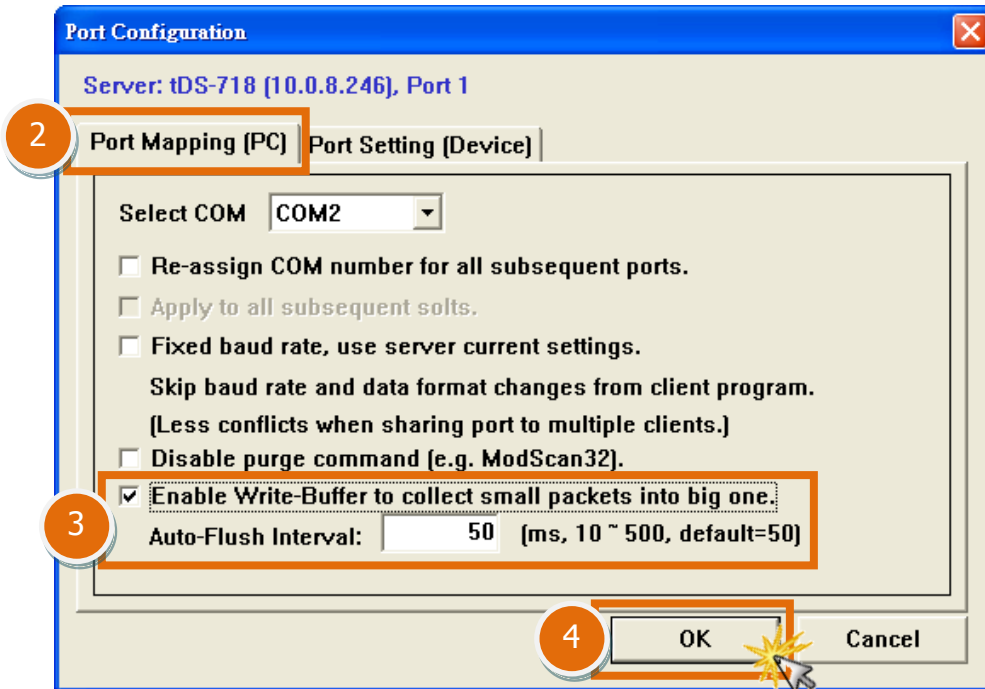
**步骤 1:** 双击 VxComm Utility 右边区域中, 您的设备 (如: tDS-718 模块) 所配置好的 **Virtual COM Port**。



步骤 2: 在 **Port Configuration** 配置窗口中，单击 **“Port Mapping [PC]”** 标签。

步骤 3: 勾选启用 **“Enable Write-Buffer to collect small packets into big one”** 功能项目后，便可在 **Auto-Flush Interval:** 字段中输入 Buffer 等待 Data 的时间 (预设 为 50 ms)。

步骤 4: 单击 **“OK”** 按钮来完成设定。



步骤 5: 单击 **“Tools”** 功能选单中的 **“Restart Driver”** 项目，再单击对话框中的 **“Restart Driver”** 按钮来完成重新启动动作。

