



泓格科技

Vol. iKAN 1.08.06 / June, 2019

工業通訊字幕機

革新工業 翻轉世代

iKAN
Industrial LED Display

The graphic shows a central rectangular area with a grid of small dots, resembling an LED display. The text 'iKAN' is in a large, bold, orange font, and 'Industrial LED Display' is in a smaller, orange font below it. This central area is connected by blue dashed lines to four surrounding diamond-shaped boxes, each representing a different communication protocol.

Modbus

PROFIBUS

PROFINET

CAN open

Industrial **C**omputer **P**roducts and **D**ata **A**cquisition **S**ystems

產品簡介

工業物聯網旨在透過高功能設備、低成本感測網、網際網路、巨量資料收集及分析等技術，建立自動化智慧工廠。透過中控室雲端系統全方位達成製造流程最佳化、機械設備預測維護、能源管理與安全管理等目標。中央管理系統需要將重要資訊發布到辦公室、工廠及商場等不同空間時，低成本、高效能、擴充容易的iKAN LED字幕機是您最佳的選擇。

產品特色

- 內建萬年曆
- 可用手機或平板遠端操作
- 網頁操作介面，免安裝設定軟體
- 同一組訊息可以包含文字與變數值
- 支援CGI命令，可直接顯示臉辨/車辨結果
- 支援多國文字(不包含泰文、阿拉伯文與印度文)
- 提供128則文字訊息預儲存空間，可設定優先權
- 不須編程，可直接連線並顯示40組DL感測器數值
- 依據設備的定義，將整數變數轉換成真實的物理量
- 紅、黃、綠、藍、天空藍、紫、白七種顏色可選用
- 支援RS-485、PROFIBUS或CAN Bus工業通訊介面
- 支援 Modbus / CANopen / PROFIBUS / CGI 通信協定
- 允許PLC或SCADA主機寫入數據，整合在文字訊息中即時顯示
- 提供40個Coil變數，64個整數變數，64個浮點數變數的數據池空間

智慧手機控制

當發生突發狀況或是臨時有重要訊息需要通知現場人員時，取出隨身攜帶的智慧手機，登入iKAN即可編修並顯示新的訊息，就像手機上網一樣簡單方便。

陳麥克十點請至會議室



支援IP65等級保護

針對陽台簷廊等半戶外空間，或濕度較高，骯髒昏暗的使用環境，iKAN字幕機額外提供IP65等級的產品選項。能完全阻止灰塵與外物的侵入，並防止水滲入顯示器造成損害。



工業物聯網字幕機

隨選即用，快速建構

CO₂:586ppm PM2.5:1μg/m³
溫度:28°C 濕度:21% CO:1ppm

無須透過任何電腦主機即可顯示

建議搭配下列感測器模組



功能說明

iKAN的記憶空間分為訊息池和數據池兩個部分。訊息池提供128組文字訊息的預儲存空間，使用者可自行定義一般訊息與緊急插播訊息。數據池則包含系統變數與可供 PLC / SCADA 上位機動態寫入的監控數據及資料變數。

儲存訊息池

128組一般文字訊息或緊急插播訊息的預儲存空間。

CO₂: %i128 ppm
現在溫度: %f130 °C

CO₂: 586 ppm
現在溫度: 128 °C

動態數據池

40個Coil變數，64個整數變數，64個浮點數變數的數據池空間。

#128:586
#130:128
#132:.....
#134:.....

網頁管理超快速

編號	顯示狀態	顯示列數	訊息	插播
1	<input checked="" type="checkbox"/>	2	CO ₂ :%i128ppm 溫度:%f128ppm	<input checked="" type="checkbox"/>
2	<input checked="" type="checkbox"/>	1	歡迎光臨！	<input type="checkbox"/>
3	<input type="checkbox"/>	1	傳感狀態:%b000	<input type="checkbox"/>
4	<input type="checkbox"/>	1		<input type="checkbox"/>
5	<input type="checkbox"/>	1		<input type="checkbox"/>

© 2019 ICP DAS Co., Ltd. All Rights Reserved



工廠生產管理(OEE)

廠務中控室常使用 SCADA 圖控系統將各設備溫度、流量、壓力、振動、電流性能趨勢等資訊顯示到各案場的 iKAN 字幕機，讓現場人員直接快速掌握現場設備運轉動態，提高設備管理效率、延長設備壽命。當設備發生異常時可以進一步提供現場人員故障資訊及故障排除指示，可有效地縮短機台維修時間，減少生產線停擺造成的損失。



雲端資料庫

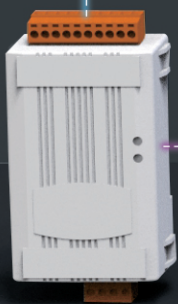
設備即時稼動率:98.7% 產線01號工衛:呼叫維修



目標產量:1000 目前產量:328

產線異常已通報維修

Ethernet



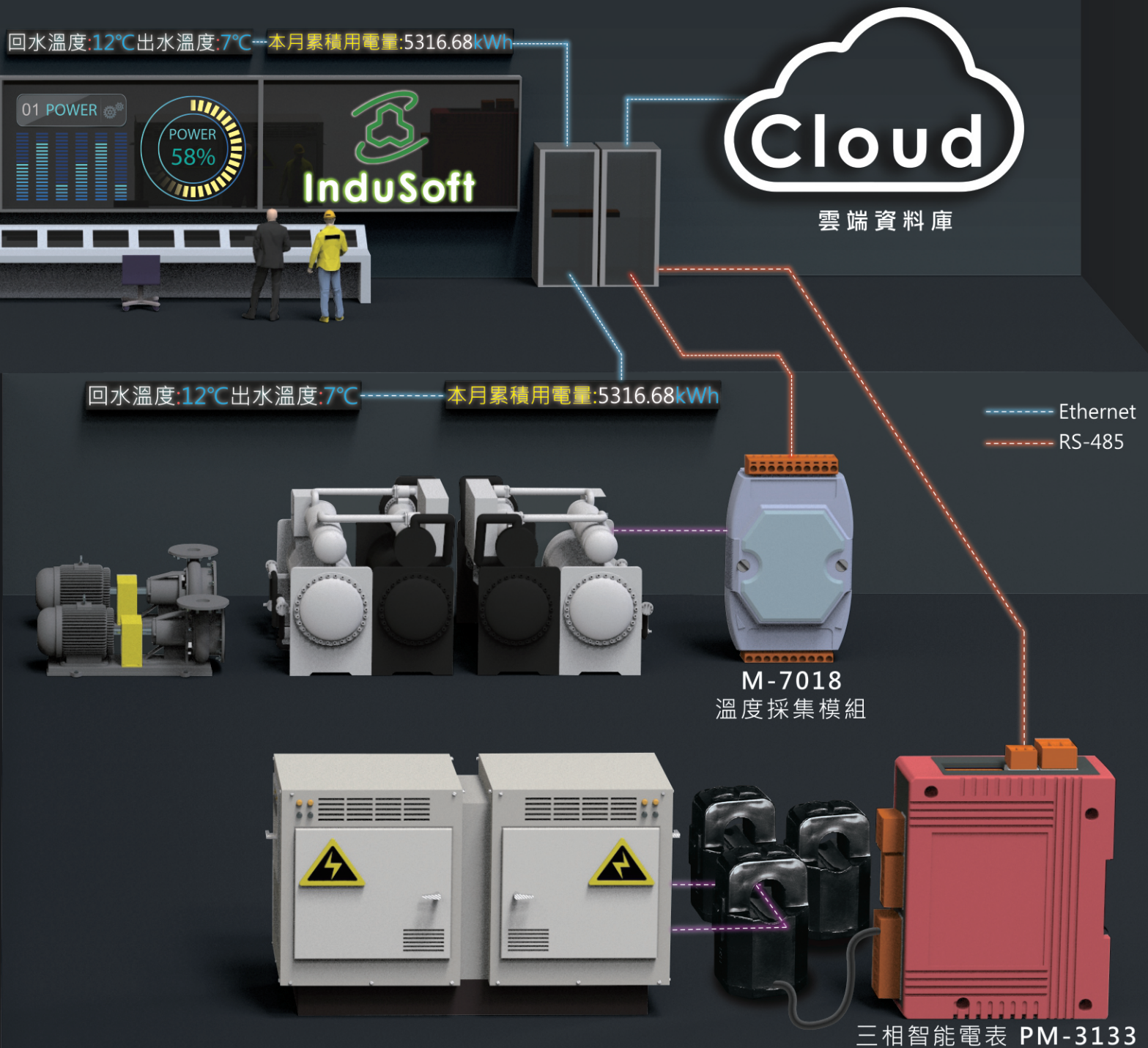
tSL-P4R1
三色燈監控模組



SL-P6R1-WF
三色燈監控模組
(Wi-Fi)

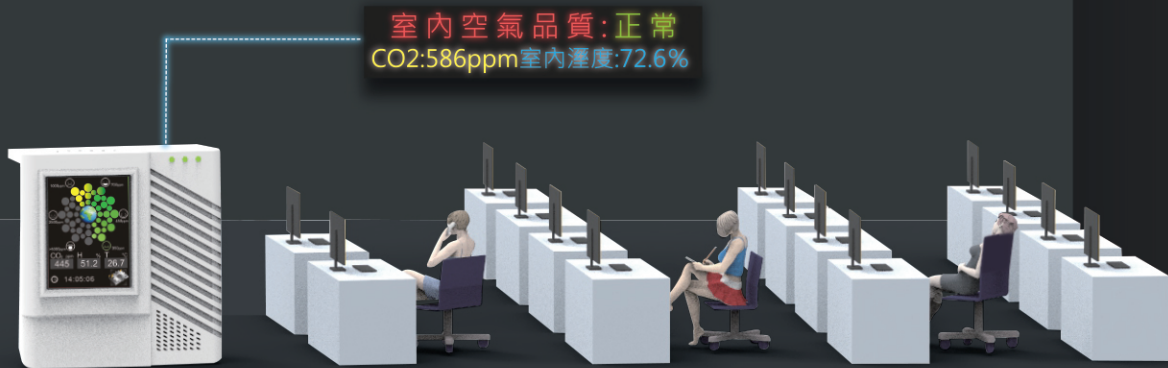
工廠能源管理

透過SCADA軟體將冰水主機的即時及歷史數據 (冰水流量、冷卻水回水溫度、冰水出水溫度、耗電量等) 分析後顯示在設備端的iKAN，讓現場工程人員可以即時掌握冰水主機的節能績效，有效決定冰水主機保養及汰換時機。當用電異常時，透過 iKAN 資訊顯示，提醒相關人員注意，避免因能源損耗造成經濟損失。



空氣品質監測

iKAN 結合DL/CL系列產品無須透過上位機，可獨立即時顯示室內溫、濕度、CO、CO2及PM2.5等資訊，案場人員能針對現場環境條件變化，即時採取有效的對策，以確保工作環境品質與人員的健康。



DL-303

CO/CO2/溫度/濕度感測器

停車管理

iKAN結合車牌攝影機可以即時顯示車號資訊及實現車輛進出管制。搭配雲端車位管理系統，可進階顯示停車路線引導資訊，幫助用戶進行有效停車引導服務。



車牌辨識攝影機

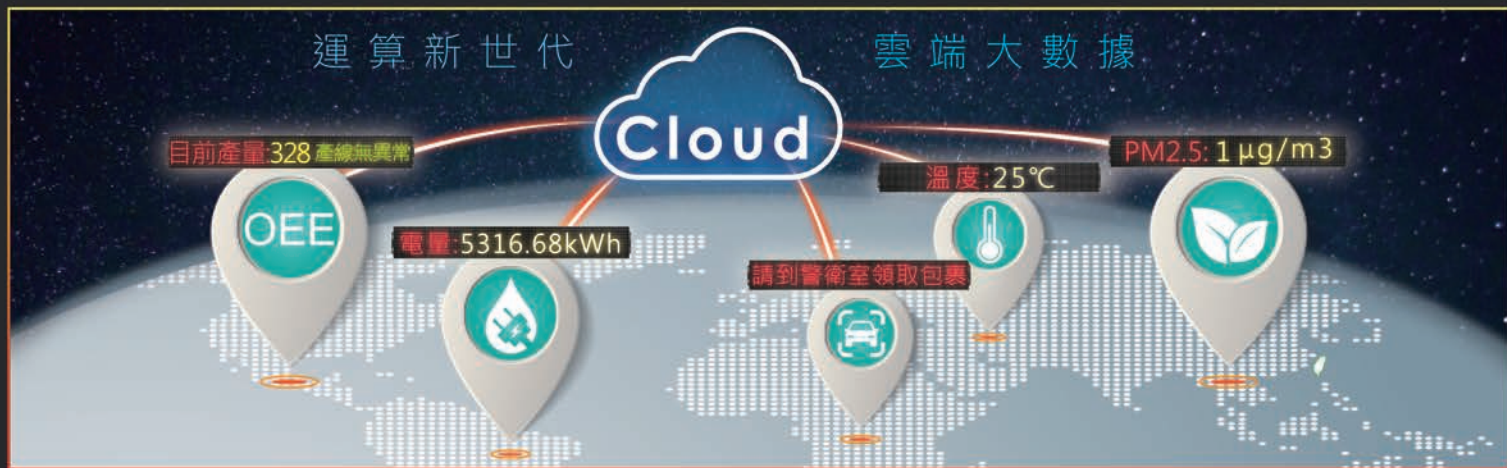
請到警衛室領取包裹

警衛室



運算新世代

雲端大數據



系統架構

iKAN 字幕機系列

iKAN PROFIBUS
PROFINET 系列

iKAN CANopen 系列

iKAN Modbus 系列

數據集中資料分析

PLC



前端控制器

WinPAC



前端控制器



UA-5231 PMC-5231 WISE-5231

I/O



M-700系列 PM-3000系列 DL-300系列

I/O



DL-100-E CL-202-E DL-10



水量



電力



溫度



二氧化碳



一氧化碳



懸浮微粒



車牌辨識

iKAN-X XX S-XXX-IP65

選型指南

列數

1: 一列文字
2: 兩列文字

英文字數

08: 8 個英文字
16: 16 個英文字
24: 24 個英文字

燈板尺寸

S: 表示小尺寸
空白為標準尺寸

通訊介面

空白: Modbus
PFB: Modbus+PROFIBUS
PFN: Modbus+PROFINET
CPS: Modbus+CANopen

防水型號

Modbus LED顯示器

型號	顯示	通訊介面			機構			
	訊息池容量	Ethernet		COM埠	尺寸:寬x高x深 單位:mm	重量	外殼 材質	安裝 方式
iKAN-116	128則一般訊息(可設定優先權)·每則訊息最長為20個Unicode字元(含中文字)或50個ASCII字元。	2 x RJ-45, 10/100 Base-TX	Modbus TCP Slave · 最多8 個連線,網頁 操作界面。	RS-485x2	1346 X 160 X 49	4 Kg	鋁	壁掛 安裝
iKAN-116S					834 X 115 X 37.5	2 Kg		
iKAN-124					1986 X 160 X 49	4.6 Kg		
iKAN-124S					1218 X 115 X 37.5	2.5 Kg		
iKAN-208					707 X 320 X 50	4 Kg		
iKAN-216					1346 X 320 X 49	8 Kg		
iKAN-224					1986 X 320 X 49	12 Kg		

PROFIBUS LED顯示器

型號	顯示	通訊介面				機構			
	訊息池容量	Ethernet		COM埠	PROFIBUS	尺寸:寬x高x深 單位:mm	重量	外殼 材質	安裝 方式
iKAN-116-PFB/PFN	128則一般訊息(可設定優先權)·每則訊息最長為20個Unicode字元(含中文字)或50個ASCII字元。	2 x RJ-45, 10/100 Base-TX	Modbus TCP Slave · 最多8 個連線,網頁 操作界面。	RS-485 x 1 PROFIBUSx1	Baudrate: 9.6 k, 19.2 k, 45.45 k, 93.75 k, 187.5 k, 500 k, 1.5 M, 3 M, 6 M, 12 M; Protocol: DP-V0	1346 X 160 X 49	4 Kg	鋁	壁掛 安裝
iKAN-116S-PFB/PFN						834 X 115 X 37.5	2 Kg		
iKAN-124-PFB/PFN						1986 X 160 X 49	4.6 Kg		
iKAN-124S-PFB/PFN						1218 X 115 X 37.5	2.5 Kg		
iKAN-208-PFB/PFN						707 X 320 X 50	4 Kg		
iKAN-216-PFB/PFN						1346 X 320 X 49	8 Kg		
iKAN-224-PFB/PFN						1986 X 320 X 49	12 Kg		

CANopen LED顯示器

型號	顯示	通訊介面			機構				
	訊息池容量	Ethernet		COM埠	CANopen	尺寸:寬x高x深 單位:mm	重量	外殼 材質	安裝 方式
iKAN-116-CPS	128則一般訊息(可設定優先權)·每則訊息最長為20個Unicode字元(含中文字)或50個ASCII字元。	2 x RJ-45, 10/100 Base-TX	Modbus TCP Slave · 最多8 個連線,網頁 操作界面。	RS-485 x 1 CAN x 1	Baudrate: 10 k, 20 k, 50 k, 125 k, 250 k, 500 k, 800 k, 1 Mbps, Protocol: CANopen DS-301 ver4.02, DS-401 ver2.1	1346 X 160 X 49	4 Kg	鋁	壁掛 安裝
iKAN-116S-CPS						834 X 115 X 37.5	2 Kg		
iKAN-124-CPS						1986 X 160 X 49	4.6 Kg		
iKAN-124S-CPS						1218 X 115 X 37.5	2.5 Kg		
iKAN-208-CPS						707 X 320 X 50	4 Kg		
iKAN-216-CPS						1346 X 320 X 49	8 Kg		
iKAN-224-CPS						1986 X 320 X 49	12 Kg		

泓格科技

30351新竹縣湖口鄉光復北路111號(新竹工業區)

TEL: +886-3-597-3366 FAX: +886-3-597-3733

官方網站: www.icpdas.com E-MAIL: sales@icpdas.com

YouTube: ICP DAS Facebook: ICPDASTW LinkedIn: ICPDAS-TW

