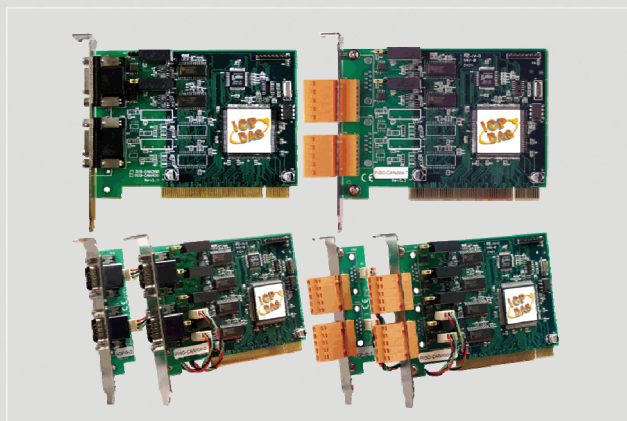
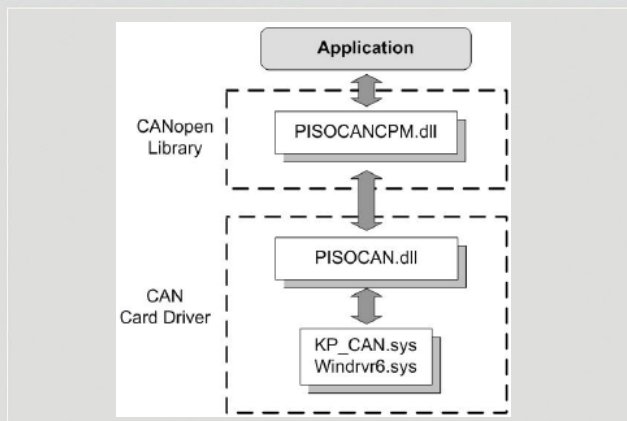




PISO-CAN200/400-D/T 的 CANopen 函式庫



PISO-CAN200/400-D/T



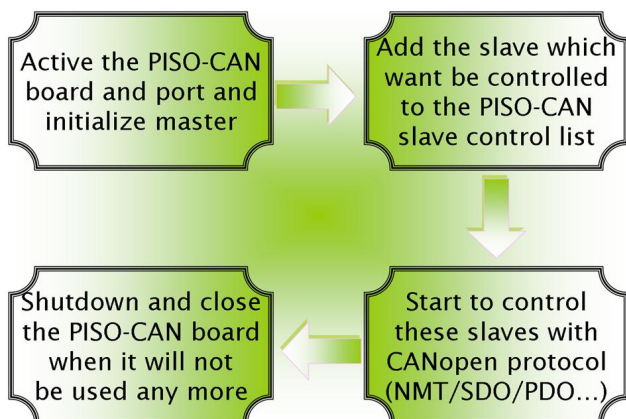
Library Structure

為了在 PISO-CAN/200/400 卡片上能夠更方便的使用 CANopen 通訊協議，板卡提供了 CANopen 函式庫與 CANopen 的診斷應用工具等數個免費軟體工具，如果用戶想開發一個 CANopen 通訊協議的工業控制系統，那麼以經濟實惠的 PISO-CAN200/400 板卡發展具 CANopen 通訊協議特性的系統而言，CANopen 的函式庫會是一款很有幫助的軟體工具。另外，如果用戶需要監視與診斷 CAN 網路上的 CANopen 訊息，免費的 CANopen 的診斷軟體就能輕鬆達到這個目的。

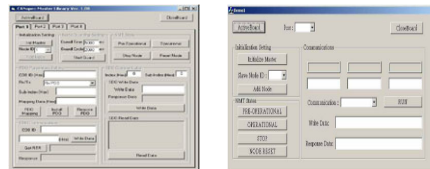
特色

- NMT：主站
- CANopen 版本：DS-301 v4.02
- 錯誤控制：節點保護協議
- 同意 EMCY 接收
- 提供動態 PDO 功能
- 支援 SYNC 通訊協議
- 支援數種 PDO 的傳輸型態
- 支援 SDO download/upload segment 通訊協議
- 支援 SDO download/upload block 通訊協議
- 支援平台 Windows 98/ME/NT/2K/XP

操作流程

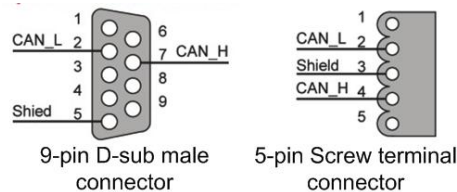


軟體支援

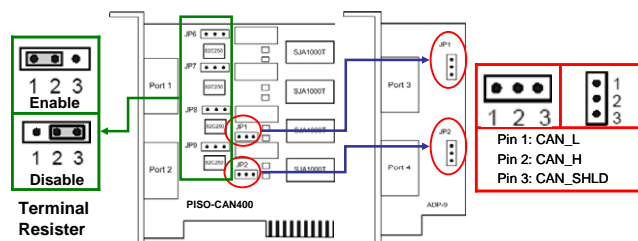


關於 CANopen 函式庫的部分，我們有提供 VC++/VB/BCB 的範例讓使用者參考，這些範例裡包含了所有的函式使用方式，使用者可以參考這些使用方式設計出自己的 CANopen 應用程式，在使用手冊的第 4 章也有關於使用這些範例一步一步的詳細說明，參考這些範例可以讓用戶更容易也更快速的開發他們的程式。

接腳配置



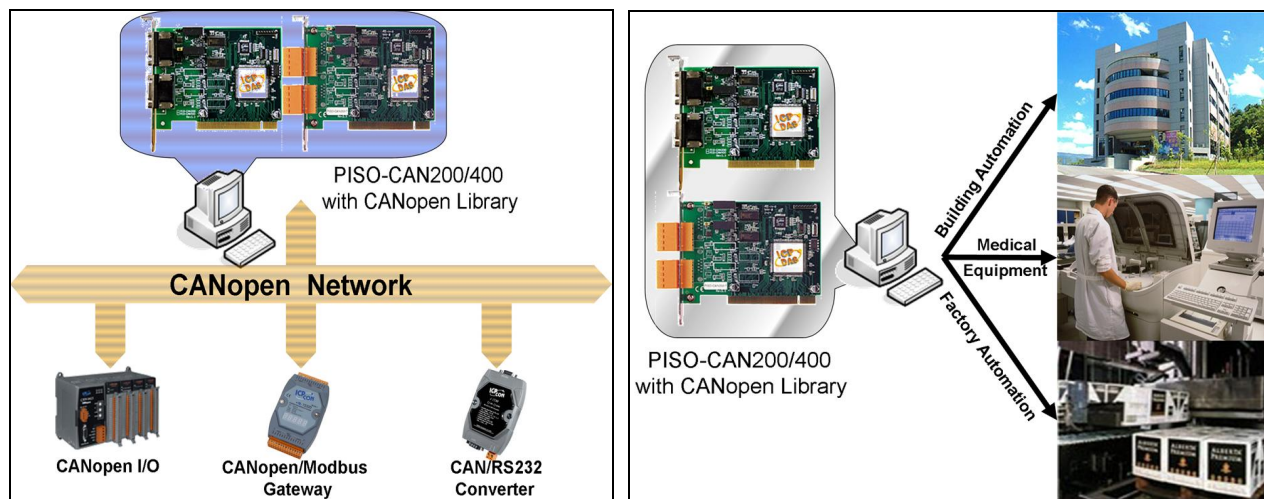
終端電阻與 CAN 通道擴充子版



硬體規格

產品名稱	PISO-CAN200-D/T	PISO-CAN400-D/T
匯流排介面		
類型	PCI 介面，5 V 訊號，33 MHz，32 位元，隨插即用	
CAN 介面		
控制器	NXP SJA1000T 搭配 16 MHz 震盪器	
收發器	NXP 82C250	
通道數	2	4
接頭	5 針螺絲端子 (CAN_L, CAN_SHLD, CAN_H, 其餘腳位空接) 9 針公座 D-Sub (CAN_L, CAN_SHLD, CAN_H, 其餘腳位空接)	
通訊速率(bps)	10 k, 20 k, 50 k, 125 k, 250 k, 500 k, 800 k, 1 M (允許使用者自定義速率)	
隔離	3000 V DC-DC 隔離，依 UL1577 規範 2500 Vrms 持續一分鐘 (光耦合)	
終端電阻	跳線設定 120 Ω 終端電阻	
規範	ISO 11898-2，支援 CAN 2.0A 與 CAN 2.0B	
軟體		
支援平台	Windows 98/ME/NT/2K/XP.	
支援開發環境	VB 6.0、VC++ 6.0、BCB 5.0.	
電源		
功耗	250 mA @ 5 V	300 mA @ 5 V
環境		
操作溫度	0 ~ 60 °C	
儲存溫度	-20 ~ 70 °C	
濕度	相對濕度 10 ~ 90 %，無結露	
尺寸	126mm x 22mm x 85mm (寬 x 長 x 高)	

應用



訂購資訊

PISO-CAN200-D	2 通道隔離型 PCI 介面的 CAN 通訊卡-9 針公座 D-Sub 接頭
PISO-CAN200-T	2 通道隔離型 PCI 介面的 CAN 通訊卡-5 針螺絲端子接頭
PISO-CAN400-D	4 通道隔離型 PCI 介面的 CAN 通訊卡-9 針公座 D-Sub 接頭 (有 2 通道需擴充子版)
PISO-CAN400-T	4 通道隔離型 PCI 介面的 CAN 通訊卡-5 針螺絲端子接頭 (有 2 通道需擴充子版)
ADP-9-D	2 通道的 CAN 介面擴充子版-9 針公座 D-Sub 接頭
ADP-9-T	2 通道的 CAN 介面擴充子版-5 針螺絲端子接頭