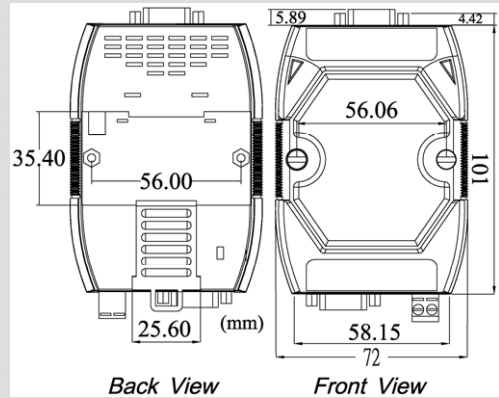




## 智能型 RS-232 轉低速容錯 CAN 轉換器



### I-7530-FT



Back View

Front View

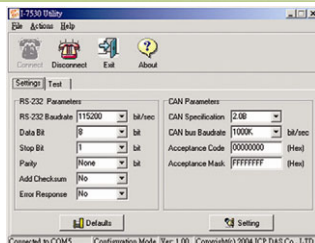
### 尺寸規格

I-7530-FT 是一個 RS-232 介面轉低速容錯(LSFT) CAN 介面的轉換器，能夠在低速容錯 CAN 與 RS-232 網路之間精確的轉換訊息。由於低速容錯 CAN 的物理層特性，它可以在惡劣的環境當中應付更多的雜訊干擾，甚至於採用 CAN 總線中的其中一條通訊線與其他低速容錯 CAN 設備進行資料傳輸，為傳統 RS-232 的介面可程式設備連接到低速容錯 CAN 網路的需求提供解決方案。I-7530-FT 不但可以做為 CAN 網路監視器，亦可應用於大樓自動化、遠端資料收集和控制在、環境監測、實驗室設備和研究、工廠自動化…等。

### 特色

- 符合 ISO 11898-3 規範
- 最大傳輸速：CAN 可達 125 kbps；RS-232 可達 115.2 kbps
- 支援 CAN 2.0A 與 CAN 2.0B
- 接收緩衝區：CAN 可達 1000 筆資料封包；RS-232 可達 900 筆資料封包
- 提供透明傳輸模式
- 提供電源、傳輸與錯誤指示燈
- 硬體看門狗機制設計
- 提供軟體設定 CAN 及 RS-232 通訊參數

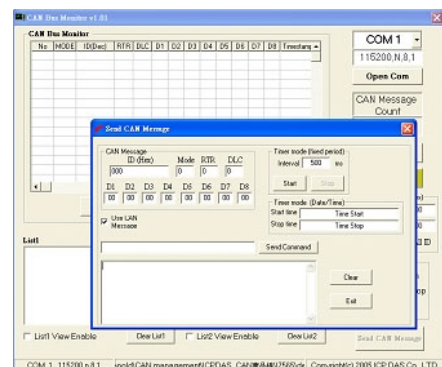
### 工具軟體



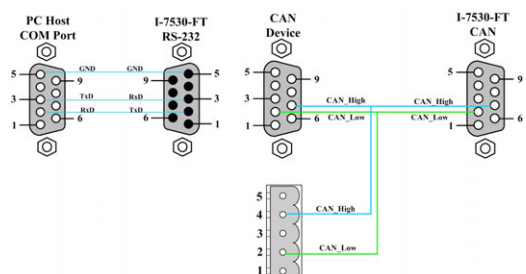
- CAN 總線速率設定
- CAN 接受碼(ACC)與接受遮罩(ACM)設定
- 設定 CAN 2.0A 或 2.0B 工作模式
- 設定 RS-232 速率及資料格式
- 設定 RS-232 通訊是否開啟命令錯誤回應功能
- 提供工具軟體傳送/接收 CAN 訊息

### CAN 監控與資料記錄工具

- 以十六進制或十進制顯示 CAN 訊息
- 顯示 CAN 訊息的時間標記
- 易於使用的資料記錄器，用於 CAN 網路的診斷及接收資料的記錄
- 手動地或週期地傳送預定義的 CAN 訊息



### 接腳配置



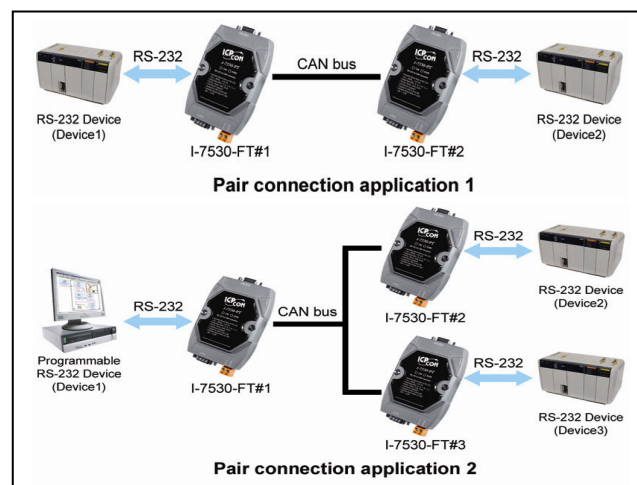
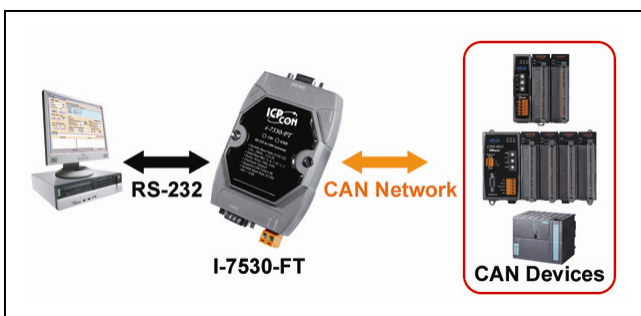


## 硬體規格



CAN 介面	
控制器	CPU 內建, 搭配 20 MHz 震盪器
收發器	AMIS 41682
通道數	1
接頭	9 針公座 D-Sub (CAN_L, CAN_H, 其餘接腳空接)
通訊速率(bps)	10 k, 20 k, 50 k, 125 k
終端電阻	1 kΩ 於 CAN_H 與 CAN_L 間
規範	ISO-11898-3, 支援 CAN 2.0A 與 CAN 2.0B
接收緩衝區	1000 筆資料封包
UART 介面	
COM	RS-232
COM 接頭	9 針母座 D-Sub ( TxD, RxD, GND, 其餘接腳空接)
通訊速率(bps)	110, 150, 300, 600, 1200, 2400, 4800, 9600, 19200, 38400, 57600, 115200
資料位元	5, 6, 7, 8
停止位元	1, 2
同位位元	不使用, 奇同位, 偶同位
接收緩衝區	900 筆資料封包
指示燈	
圓形 LED	ON LED : 電源與傳輸 ; ERR LED : 錯誤
電源	
保護	電源反接保護, 過電壓保護, 電壓過低保護
功耗	1 W
機構	
安裝方式	鋁軌
尺寸	72mm x 118mm x 33mm (寬 x 長 x 高)
環境	
操作溫度	-25 ~ 75 °C
儲存溫度	-30 ~ 80 °C
濕度	相對濕度 10 ~ 90% , 無結露

## 應用



## 訂購資訊

I-7530-FT-G	智能型 RS-232/低速容錯 CAN 轉換器
I-7530-FT-G CR	智能型 RS-232/低速容錯 CAN 轉換器(RoHS)