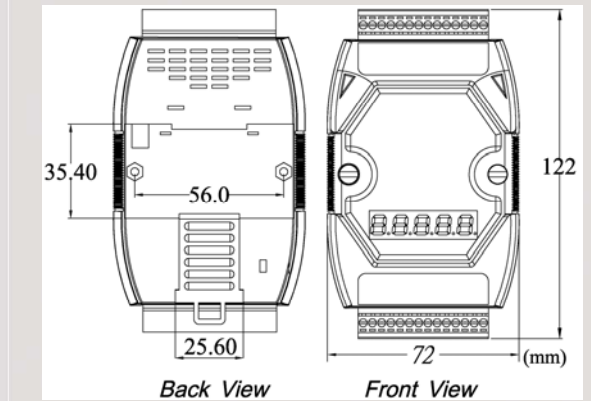




DeviceNet 從站轉 DCON 主站閘道器



I-7241D



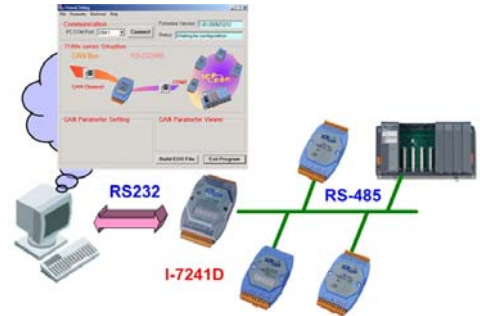
尺寸規格

I-7241D 是泓格科技研發的一款 DeviceNet 產品，針對 DeviceNet 協定與泓格科技的 DCON 協定進行資料交換，因此能為用戶所使用的 I-7K / I-87K 輸出入模組提供連接 DeviceNet 網路的解決方案，或者利用多樣化的 I-7K / I-87K 輸出入模組建立 DeviceNet 網路。I-7241D 在 DeviceNet 網路上提供從站機制，屬於 DeviceNet 網路中的“Group 2 Only Slave”設備且支援“預定義主/從連接組”架構。透過 I-7241D 模組，用戶能輕易、快速的將 I-7K / I-87K 輸出入模組運用在 DeviceNet 網路中。

特色

- 符合 DeviceNet Volume I/II, Release 2.0 規範
- 支援預定義主/從連接組(Predefined master/slave connection set)
- 支援動態的組合物件(Assembly Objects)
- 支援離線通訊集(Offline Connection Set)、設備心跳通訊訊息(Device Heartbeat message)與設備停機通訊訊息(Device Shutdown message)
- 可根據不同的 I-7K / I-87K 的 I/O 模組產生不同的 EDS 檔案
- DeviceNet I/O 操作模式：輪詢(Polling)、位元觸發(Bit-Strobe)、週期/狀態改變(Change of State/Cyclic)
- 最多可同時連結 15 個 I-7K / I-87K 的 I/O 模組
- 線上更新 DeviceNet 站號和通訊速率
- 內建 7 段顯示器，顯示操作模式、DeviceNet 站號、CAN 總線通訊速率和 RS-485 通訊速率

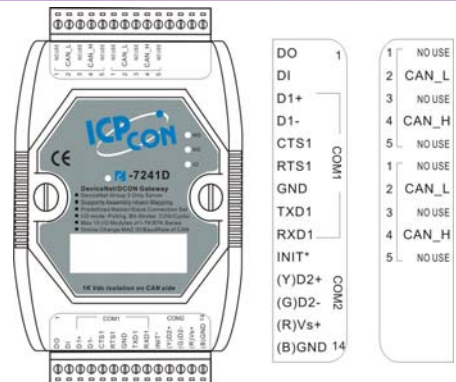
軟體工具特色



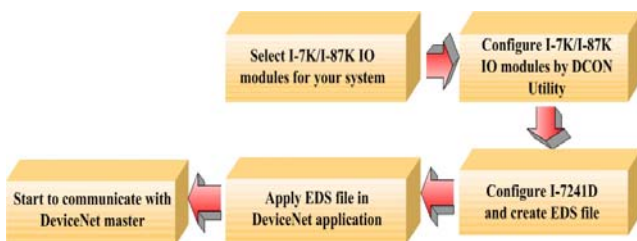
DCON (I-7K/I-87K Series)

- 支援自動搜尋 I-7K/I-87K 模組
- 顯示應用物件及組合物件的設定參數
- 顯示 I/O 操作模式的設定參數
- 動態產生 EDS 檔案

接腳配置

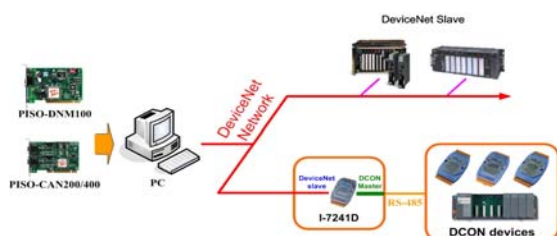


操作流程



硬體規格

硬體	
微處理器	80188, 40 MHz 或相容
SRAM/Flash/EEPROM	512 KB / 512 KB / 16 KB
模組看門狗	看門狗 IC
CAN 介面	
控制器	NXP SJA1000T 搭配 16 MHz 震盪器
收發器	NXP 82C250
通道數	5 針螺絲端子 (CAN_L, CAN_SHLD, CAN_H, 其餘腳位空接)
隔離	3000 V DC-DC 隔離, 依 UL1577 規範 2500 Vrms 持續一分鐘 (光耦合)
終端電阻	跳線設定 120Ω 終端電阻
通訊協定	DeviceNet Volumn I ver2.0, Volumn II ver2.0
UART 介面	
COM 1	RS-232
COM 2	RS-485 (內建 Self-turner)
通訊距離(m)	依鮑率不同而不同 (例如 9600 bps 鮑率下最遠 1.2 km)
通訊速率(bps)	1200, 2400, 4800, 9600, 19200, 38400, 57600, 115200
通訊協定	DCON 主站
指示燈	
圓形 LED	MS LED、NS LED、IO LED
5 數字 7 段顯示器	有
電源	
輸入範圍	+10 ~ +30 V _{DC}
保護	電源反接保護、過電壓保護
功耗	3W
機構	
尺寸	72mm x 122mm x 33mm (寬 x 長 x 高)
環境	
操作溫度	-25 ~ 75 °C
儲存溫度	-30 ~ 80 °C
濕度	相對濕度 10 ~ 90 % , 無結露

應用

指示燈說明

指示燈	描述
MS	設備狀態指示燈。用來顯示設備是否處於正常工作的模式
NS	DeviceNet 通訊狀態指示燈
I/O	I/O 模組輸出入狀態指示燈

訂購資訊

I-7241D-G	DeviceNet 從站/DCON 主站開道器
I-7241D-G CR	DeviceNet 從站/DCON 主站開道器 (RoHS)