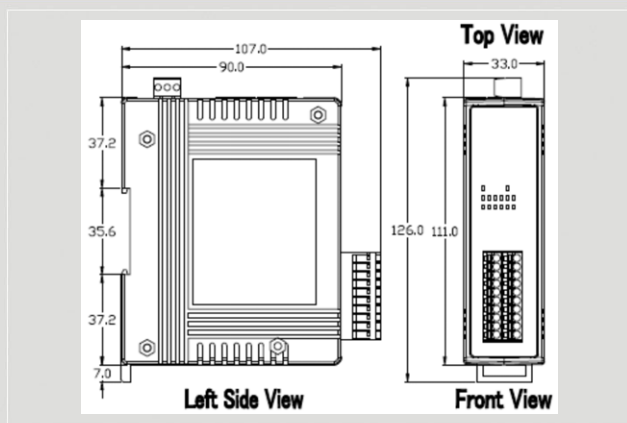




EtherNet/IP 遠端 6 個數位輸入及 6 個繼電器輸出模組



EIP-2060



尺寸規格

EIP-2060 提供了 6 個數位輸入及 6 個繼電器輸出的遠端控制模組，6 個繼電器輸出模組可以讓使用者對輸出資訊做出更多元的應用，透過 LED 的顯示狀態也可以得知系統輸出及輸入的情況。使用本公司所提供的設置軟件，可以讓使用者透過乙太網路更便利的設置 EIP-2000 系列產品。

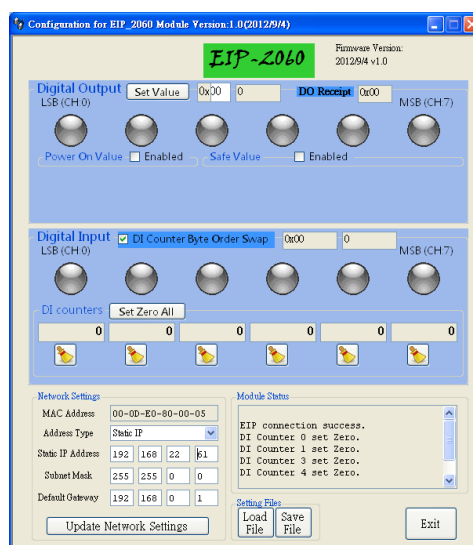
特色

- 通訊協定：EtherNet/IP
- 支援 10/100M bit/s 網路傳輸，提供兩組乙太網路介面(RJ-45)
- 支援 ARP, TCP, UDP, ICMP, DHCP, BOOTP 及 TFTP 協定
- 支援網路升級韌體
- 可拆式的連線端子
- LED 顯示燈指示輸出入狀態
- 內建 I/O
 - 6 通道繼電器輸出
 - 6 通道數位輸入(具 32-bit 計數器)
- Power-On Value
- Safe Value
- 符合 RoHS 規範

Utility 特色

本公司提供的 EIP-2000 Utility 可支援 Windows 2000/XP/Vista 以及 Win7

- 網路 IP 參數設定
- 支援 Power-On Value 及 Safe Value 的設置
- 提供 EIP-2000 系列良好的測試介面
- 提供設定檔的存取



I/O 接線

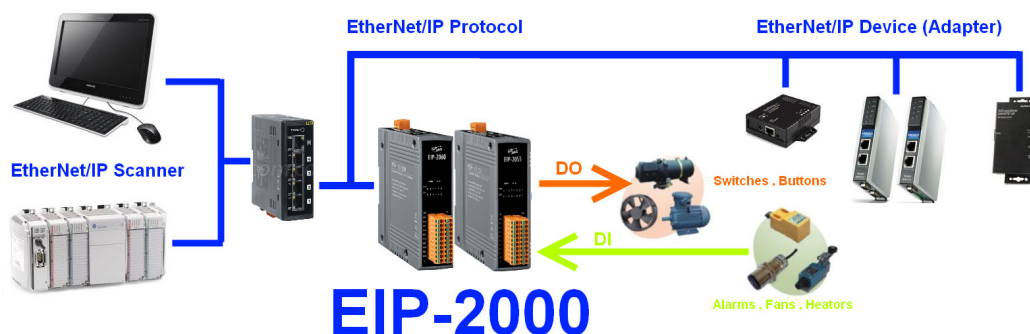
Input	ON	OFF
Relay Contact (Dry)		
Open Collector (Dry)		
Relay Contact (Wet)		
NPN Output (Wet)		
Output	ON	OFF
Relay		



硬體規格

輸入模組		
通道	6	
輸入類型	乾接點: Source, 濕接點: Sink / Source	
乾接點	Off Voltage Level:	On Voltage Level: Close to GND
濕接點	Off Voltage Level:	On Voltage Level: +10 V ~ +50 V
計數器	通道	6
	最大計算次數	32-bit (4294967295)
	最大計數頻率	5 kHz
Photo-Isolation	3750 V _{DC}	
輸出模組		
通道	6	
輸出類型	Form A(SPST-NO)	
接點容量	5A 250VAC (47~63Hz)	
	5A 30 VDC	
Operate Time	10ms max.	
Release Time	5ms max.	
絕緣電阻	1,000MΩs at 500 V _{DC}	
介電強度	Between Open Contact	1000VAC (1 min.)
	Between Coil and Contacts	3000VAC (1 min.)
耐久性	Mechanical	20,000,000 times min.
	Electrical	100,000 times min.
乙太網路		
網路連接介面	10/100 Base-TX, 8-pin RJ-45 x 2. Support daisy chain connection.	
網路協定標準	IEEE 802.3 Ethernet/IP	
Power		
輸入電壓範圍	10V ~ 30V	
功率消耗	1.6W	
機構		
組裝	DIN-Rail	
尺寸規格	110mm x 90mm x 33mm (H x W x D)	
運作環境		
運作環境溫度	-25°C ~ +75°C	
存放環境溫度	-30°C ~ +80°C	

應用



訂購資訊

EIP-2060 CR

EtherNet/IP 遠端 6 個數位輸入及 6 個繼電器輸出模組(RoHS)