

3.8: 並列輸入卡的 Counter

I-8417/8817/8437/8837 從驅動程式(Driver) 2.43 版起支援並列輸入(parallel input)卡的 D/I counter. 只有插在 slot 0 的並列輸入卡有 counter 功能. 如下.

I-8040, 8042, 8051, 8052, 8053, 8054, 8055, 8058, 8063, 8077

I-7188EG 從驅動程式(Driver) 1.21 版起支援 D/I counter, 而 I-7188XG 從 1.19 版起. 只有含有 D/I 點的 Xxxx 卡有 D/I counter.

每台控制器最多只能使用 8 個並列 D/I counter. Counter 的輸入頻率最高為 500Hz. 最小脈波長度需大於 1 ms.

以下的 c 功能方塊可 取得/重置(reset) slot 0 的 D/I counter.

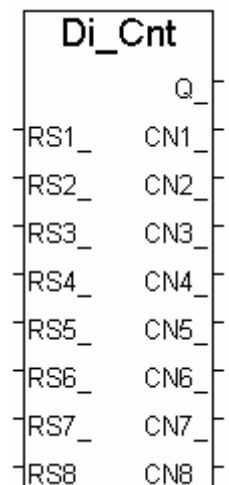
輸入參數:

RS1_ ~ RS8_ 布林 當由 FALSE 上升到 TRUE 時重置該點的 counter

傳回值:

Q_ 布林 正確: TRUE. 如果 Q_ 傳回 FALSE, 表示“slot 0 找不到並列輸入點 ”

CN1_ ~ CN8_ 整數 第 1 到 8 點的 counter 值. 範圍介於 0 到 2,147,483,647. 假如值超過 2,147,483,647, 會從 0 開始.

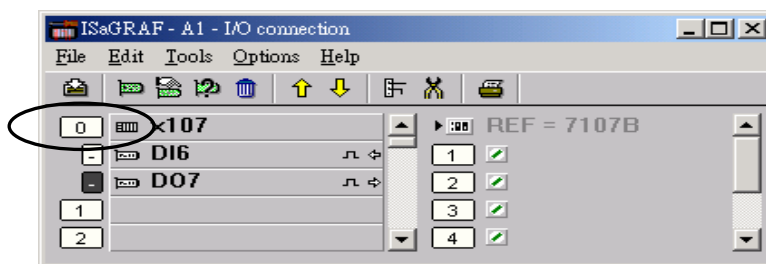


注意:

只有插在 slot 0 的並列輸入(parallel D/I)卡可使用“Di_Cnt”, 其它 slot 不行.

只有前 8 個 D/I 點可使用“Di_Cnt”.

I-7188EG/XG 必須在 slot 0 連結 Xxxx 卡, “Di_Cnt” 才能使用.



範例: 請參閱 I-8417/8817/8437/8837 的 demo_52 & demo_53.