

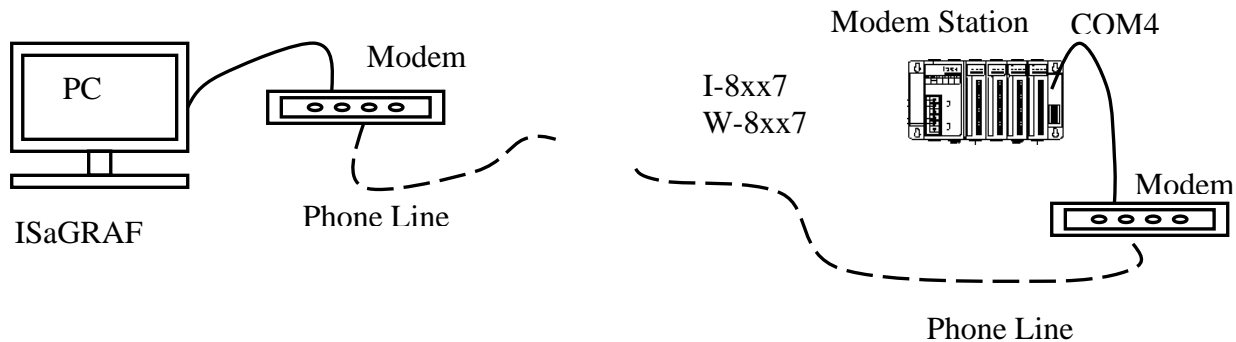
第 13 章：透過 Modem_Link 遠程監視及下載程式

13.1: Introduction

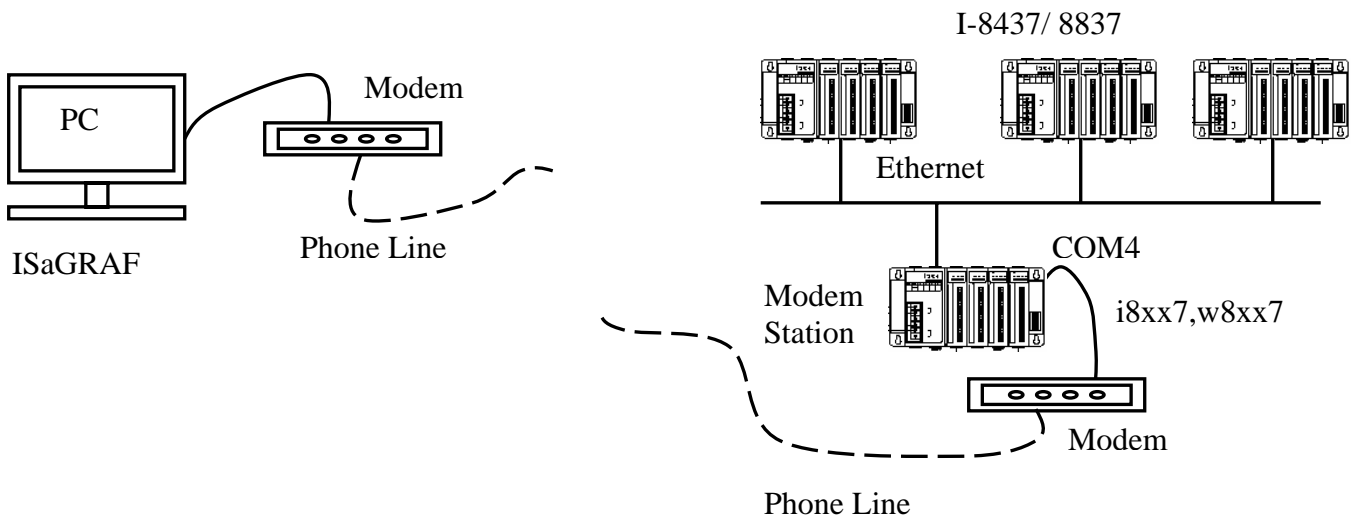
I-8417/8817/8437/8837 控制器的 COM4 & W-8xx7 的 COM2 支援完整的 Modem 接腳訊號。I-8xx7 從驅動程式 2.14 版開始, W-8xx7 從驅動程式 3.10 版開始, 有支援 Modem_Link 功能可以監視遠方的控制器的運作狀況或下載程式. 請參閱附錄 C 的方法安裝最高版本的驅動程式. 可由網路上取得:

<http://www.icpdas.com/products/PAC/i-8000/isagraf-link.htm>

必須連接“Modem Station”的 COM4 到一台 Modem, Com4 的接腳與 PC 上的 COM1 完全一樣 (9-pin Dsub). 連接圖示如下.



“Modem Station”指的是連到 Modem 的那台 I-8417/8817/8437/8837 或 W-8xx7, 它會接聽由遠方電腦打過來的電話. 如果使用的控制器為 I-8437/8837 (有倚太網), 就可規劃多台 I-8437/I-8837 連在 1 起, 遠方的電腦可連到與 Modem Satation 連在一起的任 1 台 I-8437/8837, 如下.



注意:

1. 若要使用 W-8xx7 的 “modem_link” 功能, 請參考 W-8xx7 的 “快速上手手冊” 來關閉 COM2 使用的 Modbus RTU 功能.
2. Wincon-8xx7 只支持 Modem_station (有接 Modem 的那一台)

13.2: 透過 Modem_Link 下載程式

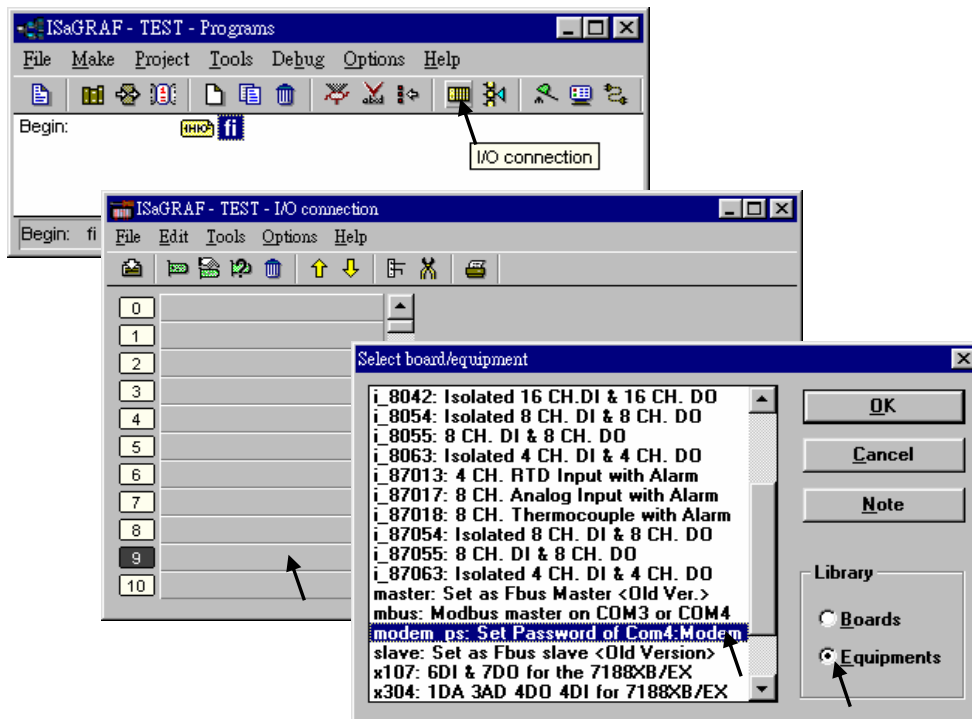
注意:

1. 要更改遠方控制器的程式有時是很危險的, 電話線路品質, 忙碌情況, 天氣, ..., 都有影響. 若非必要, 盡量不要用 Modem_Link 下載程視. 但監視功控器的運作情況倒是可以進行, 也無危險
2. W-8xx7 的 COM2 預設為支持 Modbus RTU 協議的通訊埠, 若要使用 W-8xx7 的 “modem_link” 功能, 請參考 W-8xx7 的 “快速上手手冊” 來關閉 COM2 原先預設的 Modbus RTU 功能.

警告:

不要下載一個會占用 I-8xx7:COM4 或 W-8xx7:COM2 到其它用途的程式, 因為如此 Modem_Link 功能會無法運作, 再也無法由遠方連線, 除非再跑到控制器旁邊把程式改回來. 比如在 I-8xx7 使用了 “Bus7000” 及 “Mbus” 在 port_no = 4 上, 或者在程式內用了 “Comopen” 函數去開啓 Com4, ... 都會使 Modem_Link 功能會無法運作. 但第 12 章說明的 “Email” 方塊不在此限.

最好在 Modem Station 那台控制器的程式內加上 “modem password” 以保護你的系統不被外人入侵. 請進入 I/O connection 視窗, 連接 “Modem_PS”

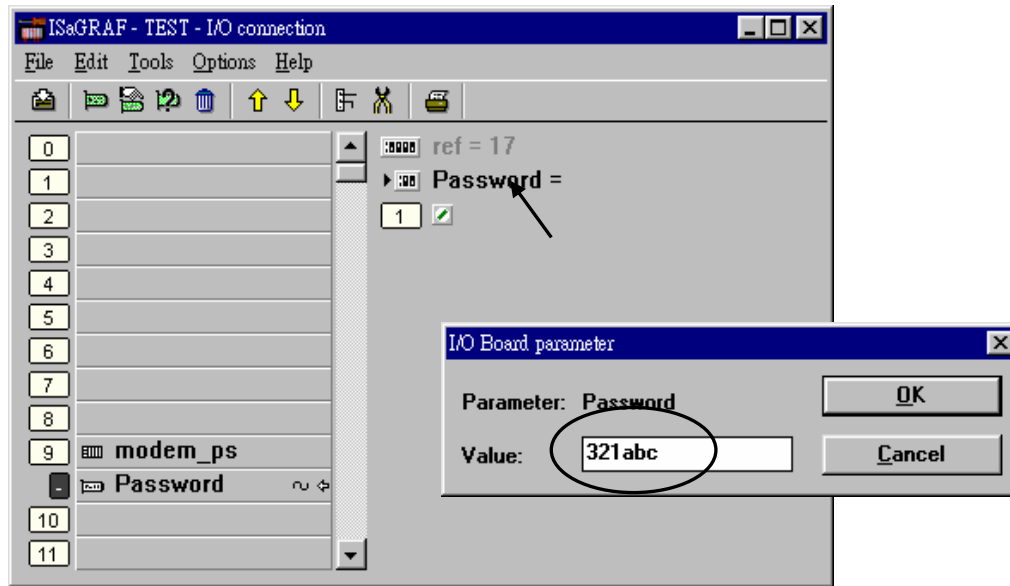


之後輸入密碼, 密碼最多 12 個字, 且不能使用 “及 ‘ 符號. 之後重新編譯, 下載到 Modem Station 即可.

注意:

使用者可寫 Visual Basic 程式透過來 Modem 及電話線來存取遠方 I-8417/8817/8437/8837 內的資料. 請由以下網址下載 VB6 的範例程式.

ftp://ftp.icpdas.com/pub/cd/8000cd/napdos/isagraf/vb_demo or
I-8000 CD-ROM:\napdos\isagraf\vb_demo\

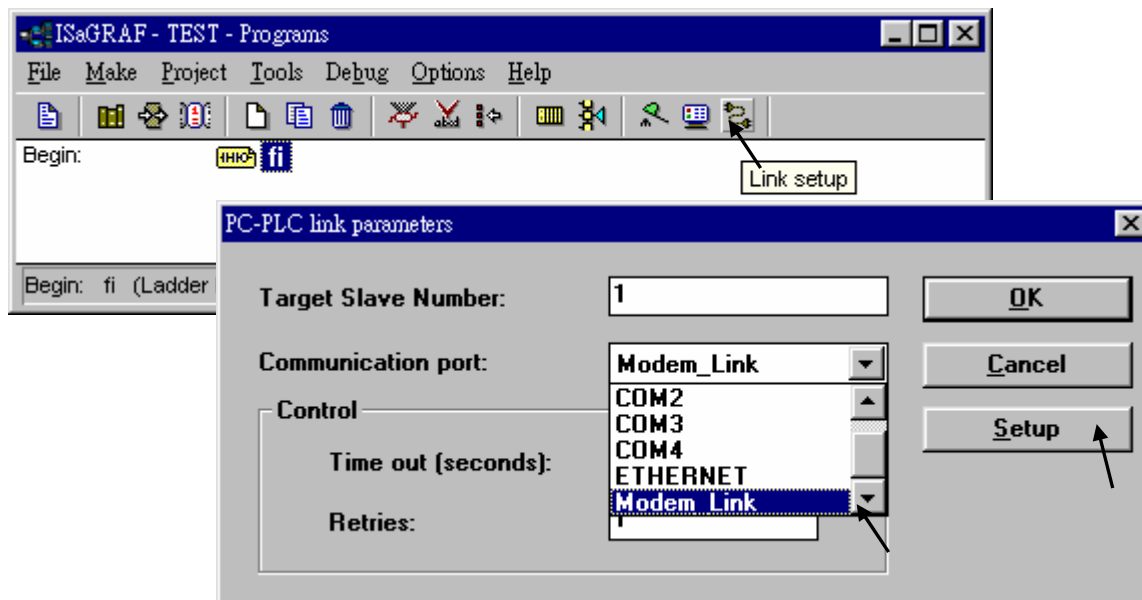


非常重要:

如果 Modem Station 沒有設定密碼, 任何知道那隻電話號碼的人, 都可用 ISaGRAF 以 Modem_Link 去連它, 之後可以更改掉程式. 建議最好要設密碼.

以下的步驟為使用 Modem_Link 的方法.

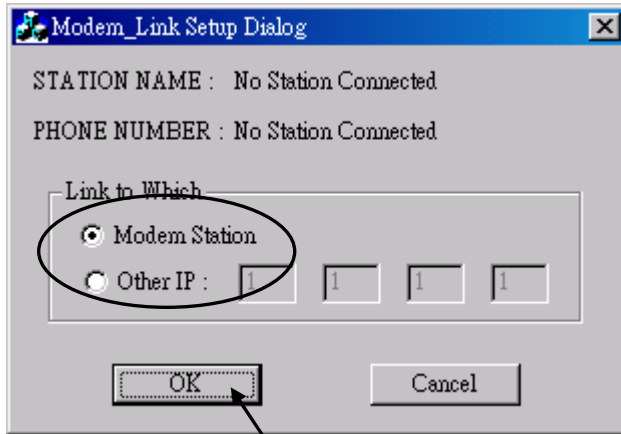
點選“Link setup”, 選取 “Modem_Link”, 之後點選 “Setup”



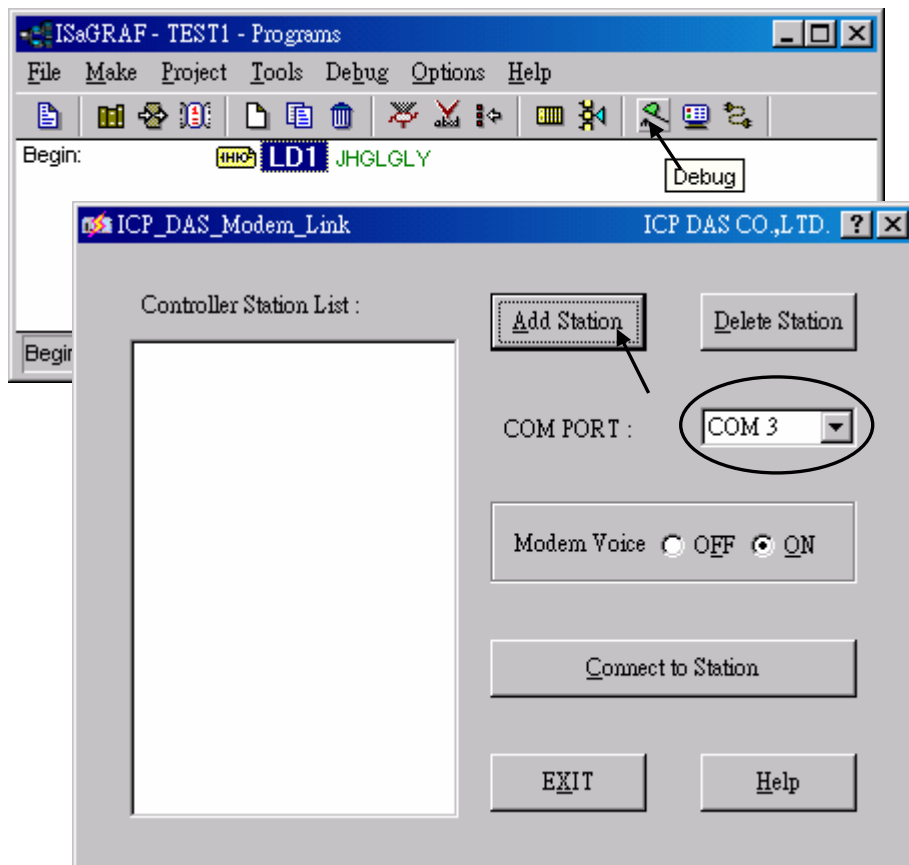
Windows NT, 2000 & XP 的使用者:

若你的 PC 是 Windows 95, 98 請跳至次三頁的“Windows 95, 98 的使用者”。

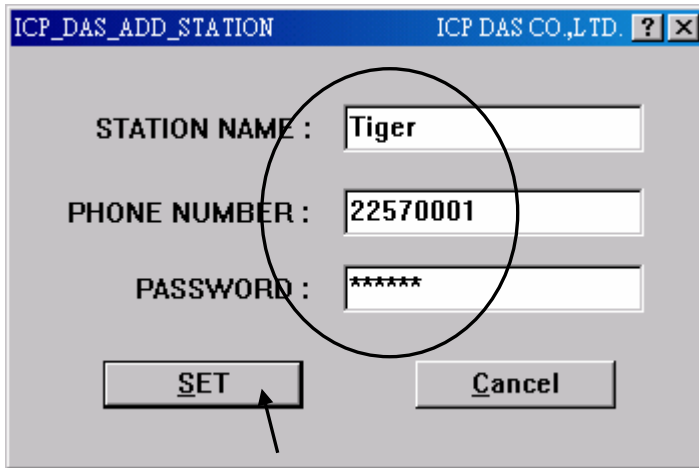
進入”Setup”後, 如果你要連的是 Modem station 那台控制器, 選取“Modem station”, 不然選取“Other IP”. “Other IP” 指的是和 Modem Station 用倚太網相連的 I-8437/8837, 必須輸入它的 IP 位址.



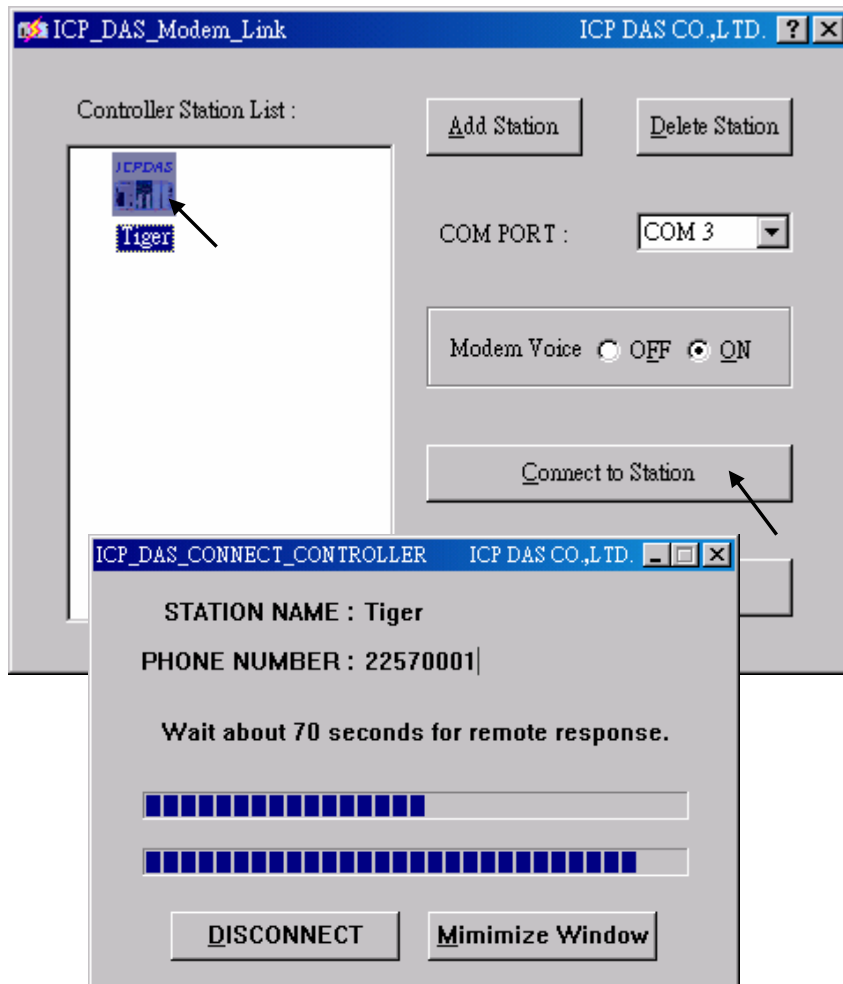
離開”Link Setup”視窗後, 點選“Debug”. 選取目前 PC 上連 Modem 的 Com埠, 之後點選“Add Station” (假如視窗的左邊都沒有).



然後會看到以下的視窗. 輸入 1 個名字, 正確的電話號碼及密碼給這個新建的 Station. 如果在電話號碼內出現逗號“,”. 它會停留 1 秒再撥剩下的號碼. 例如“9,,22570001”會先撥 9, 然後停 2 秒, 再撥“22570001”.

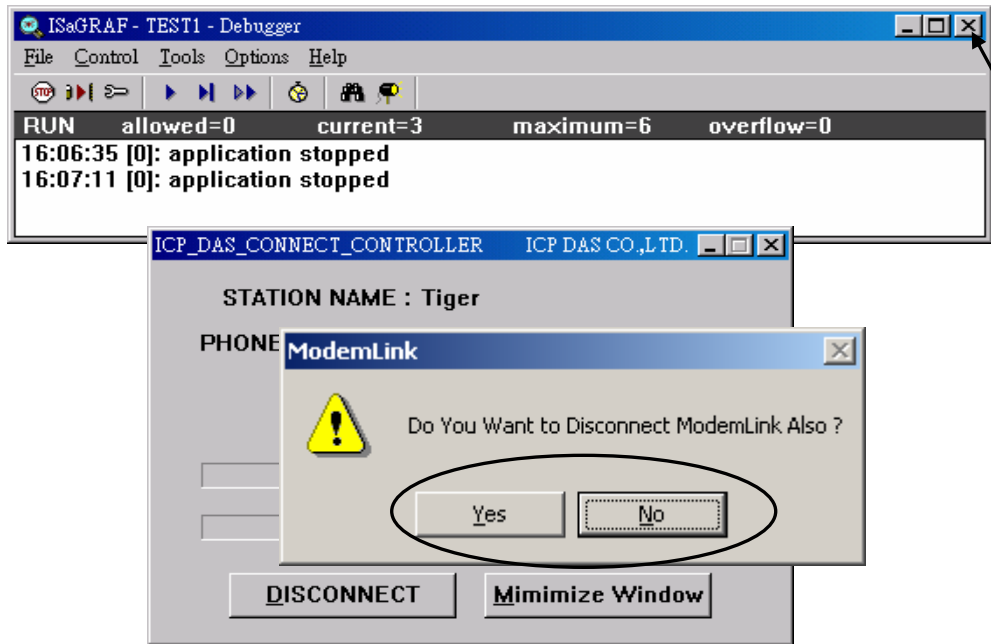


選取該 Station 圖示, 之後點選“Connect to Station” 去撥號連至遠方的控制器.

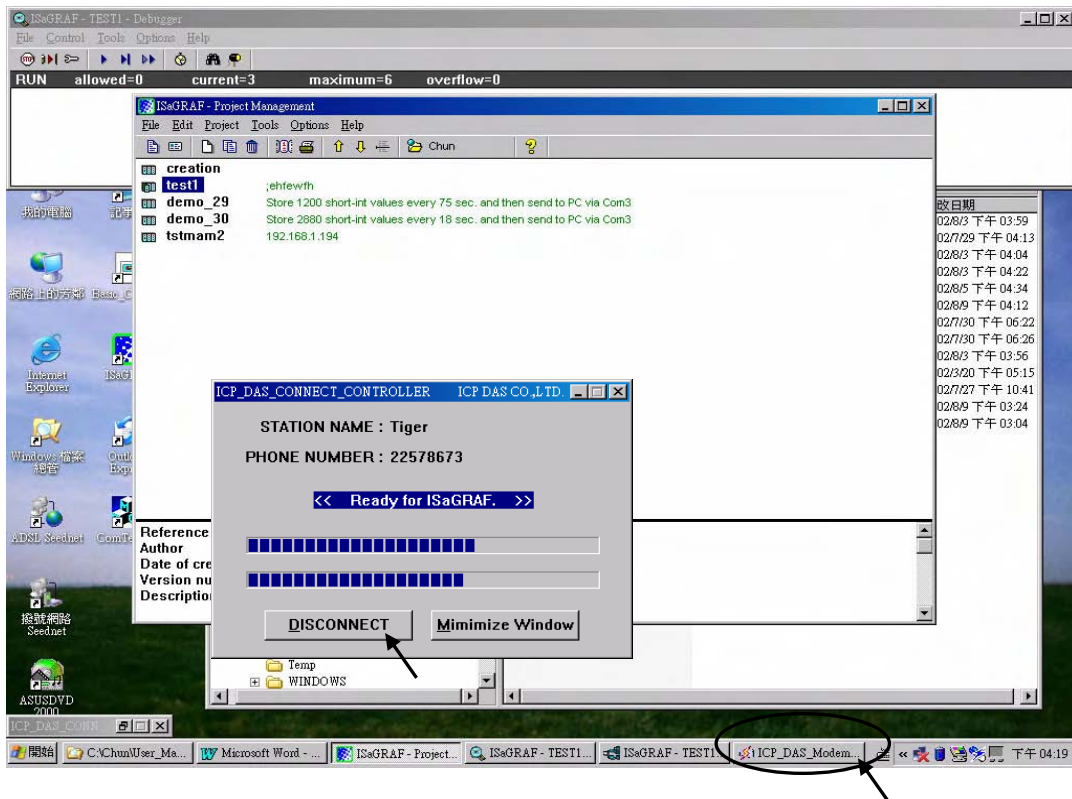


連線成功後, 你可以監視程式, 變數...等的運作狀況, 也可更改變數的值或下載成新的程式

要與遠方的控制器斷線, 請關閉“... Debugger”視窗. 之後你可選則“**Yes**”去掛斷電話, 或選“**No**”讓電話繼續連線. 電話繼續連線的好處是, 可再連到 Modem Station 倚太網上的任一台, 而不必重新撥號.



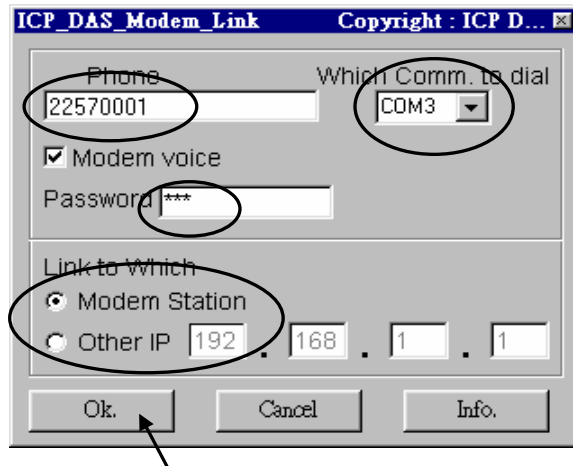
然而，記得該掛斷的時後還是得掛斷，避免多繳電話費。



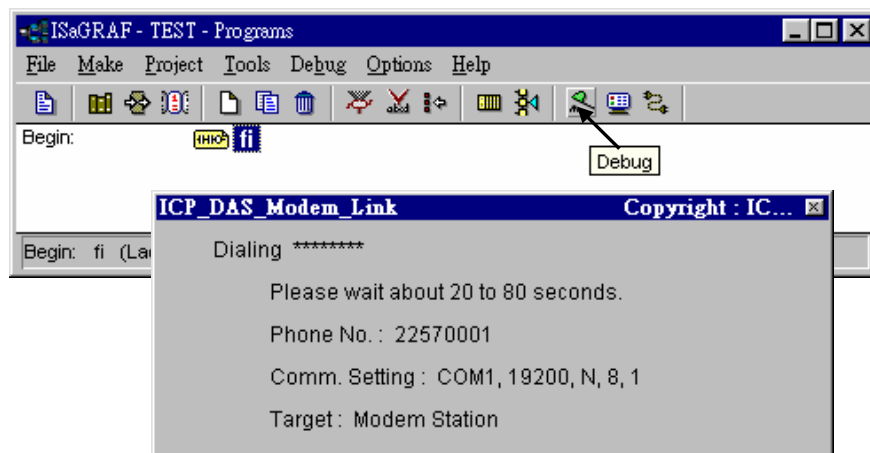
Windows 95, 98 的使用者:

進入”Setup”後,輸入電話號碼,目前 PC 上連 Modem 的 Com 埠,正確的密碼.如果在電話號碼內出現逗號“,”.它會停留 1 秒再撥剩下的號碼.例如“9,,22570001”會先撥 9,然後停 2 秒,再撥 22570001.

如果你要連的是 Modem station 那台控制器,選取“Modem station”,不然選取“Other IP”.“Other IP”指的是和 Modem Station 用倚太網相連的 I-8437/8837,必須輸入它的 IP 位址.



然後按下“Debug”開始撥號連到遠方.



連線成功後,你可以監視程式,變數...等的運作狀況,也可更改變數的值或下載成新的程式

與 Windows NT, 2000 & XP 不同的是,當關掉“... Debugger”視窗時,連電話也會被掛斷.若要連線會再重撥一次.

