



泓格科技股份有限公司

ICP DAS CO., LTD.

法人說明會簡報

總經理 陳瑞煜

97年3月24日





# 法說會簡報大綱

壹、泓格科技公司簡介

貳、產品及產業介紹

參、經營績效

肆、經營策略

總經理 陳瑞煜

製造處長 陳裕霖

副總經理 黃國誠

總經理 陳瑞煜

Q & A 意見交流





# 泓格科技公司簡介

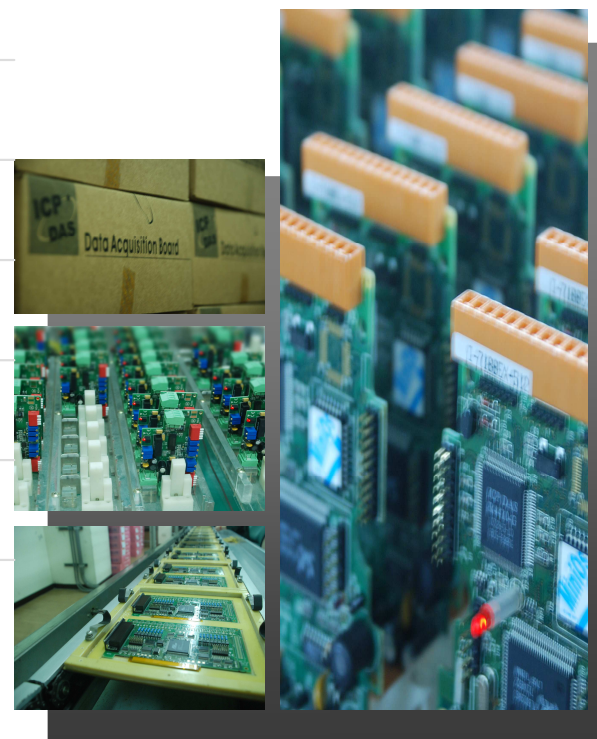
- 一、公司基本資料
- 二、公司沿革
- 三、股權結構
- 四、經營團隊
- 五、人力資源結構





# 公司基本資料

成立日期	民國八十二年八月六日
董事長	陳明豐 先生
總經理	陳瑞煜 先生
資本額	新台幣 <b>3.14億元</b>
總公司	新竹縣湖口鄉光復北路 <b>111號</b>
海外子公司	上海, 中國
辦事處	新店、板橋、台中、高雄
員工人數	<b>250人(截至96年12月31日止)</b>
主要產品	工控介面卡、遠端模組、 <b>PAC(可程式自動化控制器)</b>

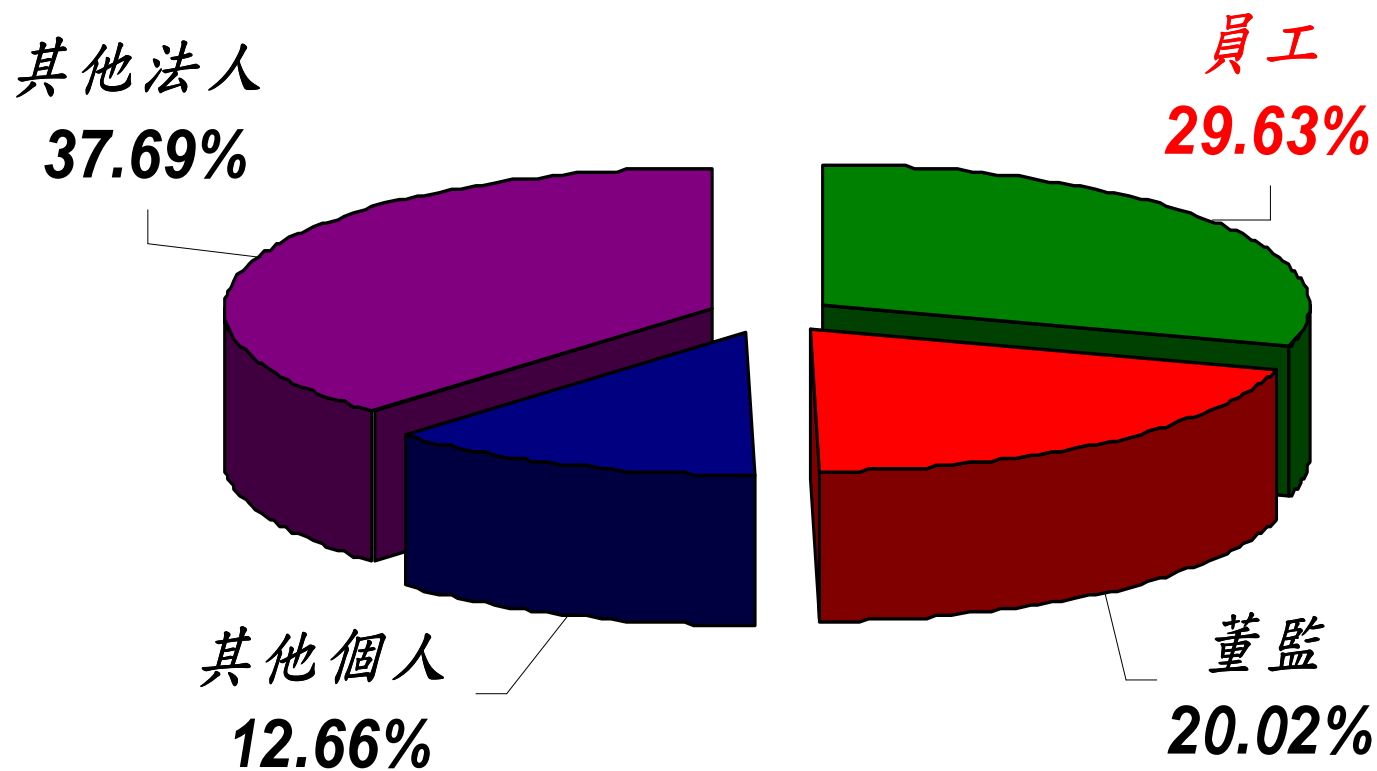




# 公司沿革

- 1993年**▶ 泓格科技股份有限公司正式成立，資本額新台幣**6**百萬元整，投入自動化相關產品研發團隊
- 1995年**▶ 以 **ICP DAS** 自有品牌進軍市場，正式銷售遠端遙控模組產品
- 2001年**▶ 設立板橋辦事處
- 2002年**▶ 設立高雄、新店辦事處；嵌入式控制器正式上市
- 2003年**▶ 總公司遷入新竹工業區廠房
- 2004年**▶ 設立中國上海分公司正式進軍中國大陸市場
- 2005年**▶ 設立第一條 **SMT** 產線；購入 **RoHS** 檢測設備 - **NITON xrf** ；**μPAC**(微型可程式控制器)產品累計銷售超過**10**萬顆；發表分散式運動控制器與 **M-7000** 系列產品
- 2006年**▶ 接獲漁業署專案訂單，承辦台灣全島漁船航程紀錄器系統案，**興櫃掛牌買賣**

# 股權結構



資料來源：96年12月31日股東名簿



# 經營團隊

資料日期：96.12.31

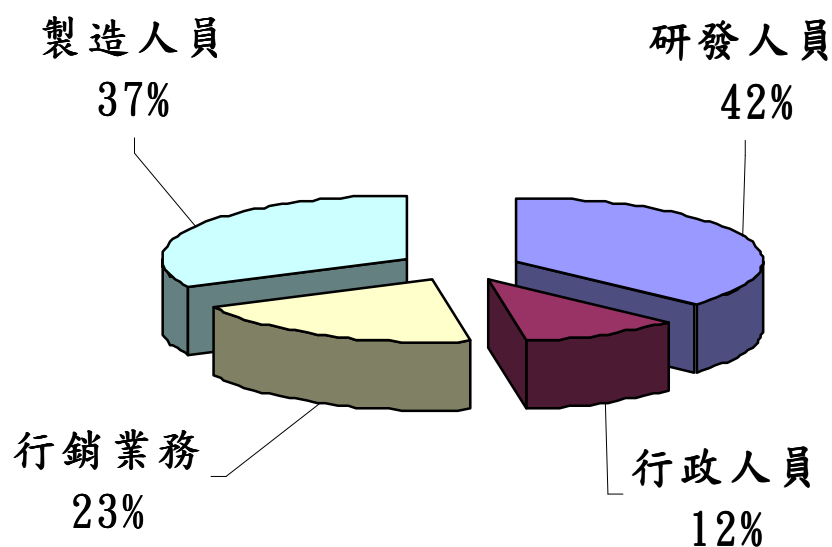
職稱	姓名	主要經歷	最高學歷	工控業界 服務年資
董事長	陳明豐	工研院機械所正研究員 組長 榮獲86年中國工程師學會傑出工程師 跨國自動化系統整合計劃主持人	清華大學動力機械研究所 美國密西根大學機械工程研究所	31年
總經理	陳瑞煜	工研院機械所 研究員 力激科技 董事長	清華大學動力機械研究所	26年
研發處 副總經理	黃斌鋒	工研院機械所 研究員	交通大學計算機研究所	21年
行銷業務處 副總經理	黃國誠	訊元股份有限公司 研發經理 威達電股份有限公司 副總經理	清華大學數學系	22年
行政管理處 副總經理	葉迺迪	嘉譽傳播 業務經理 力激科技 採購經理	元智大學管理研究所	16年
生產管理處 處長	陳裕霖	力激科技 廠長	南台工專工管科	17年
財務長	張惠滿	力激科技 財會經理	中國技術學院財稅系	17年
內部稽核	鍾隆浩	資誠會計師事務所審計部 副理	大葉大學事業經營研究所	



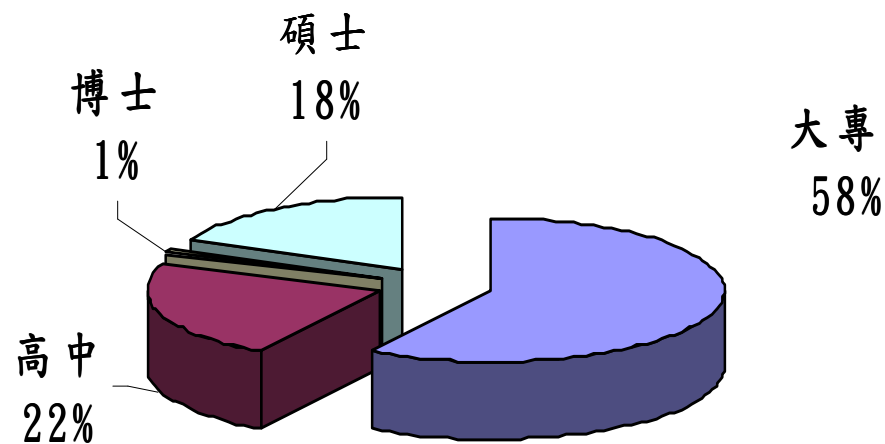
# 人力資源結構

**42%的 R&D人員  
攜手為您打造整體工業解決方案！**

員工人力分佈圖



員工學歷分佈圖



平均年齡：29歲

平均服務年資：3年2個月





# 產品及產業介紹

- 一、產業自動化
- 二、IPC / PLC與產業自動化
- 三、PAC的特質
- 四、產品介紹及應用



# 產業自動化



機械控制工程  
 產業機械人  
 自動化產業機械  
 自動化製造系統

訂單與銷售系統  
 商業物流自動化

自動化檢測及檢疫  
 農漁作物生產自動化  
 農產運銷自動化  
 礦產監控自動化

非破壞檢測自動化  
 營造生產自動化

大眾運輸自動化  
 派車管理自動化  
 交控自動化

環保監控自動化  
 電力節能控制



# IPC / PLC與產業自動化

管理型控制器

PAC可程式自動化控制器

交通運輸自動化

環保節能自動化

商業自動化

IPC 工業電腦

運算/網路/儲存

營建業自動化

農漁礦業自動化

製造業自動化

PLC 可程式控制器

邏輯控制/感測器/致動器

# PAC的特質

管理型控制器

資料庫

高速網路/通訊協定

人機介面

**PAC**

備援系統

I/O模組熱插拔

感測器/致動器



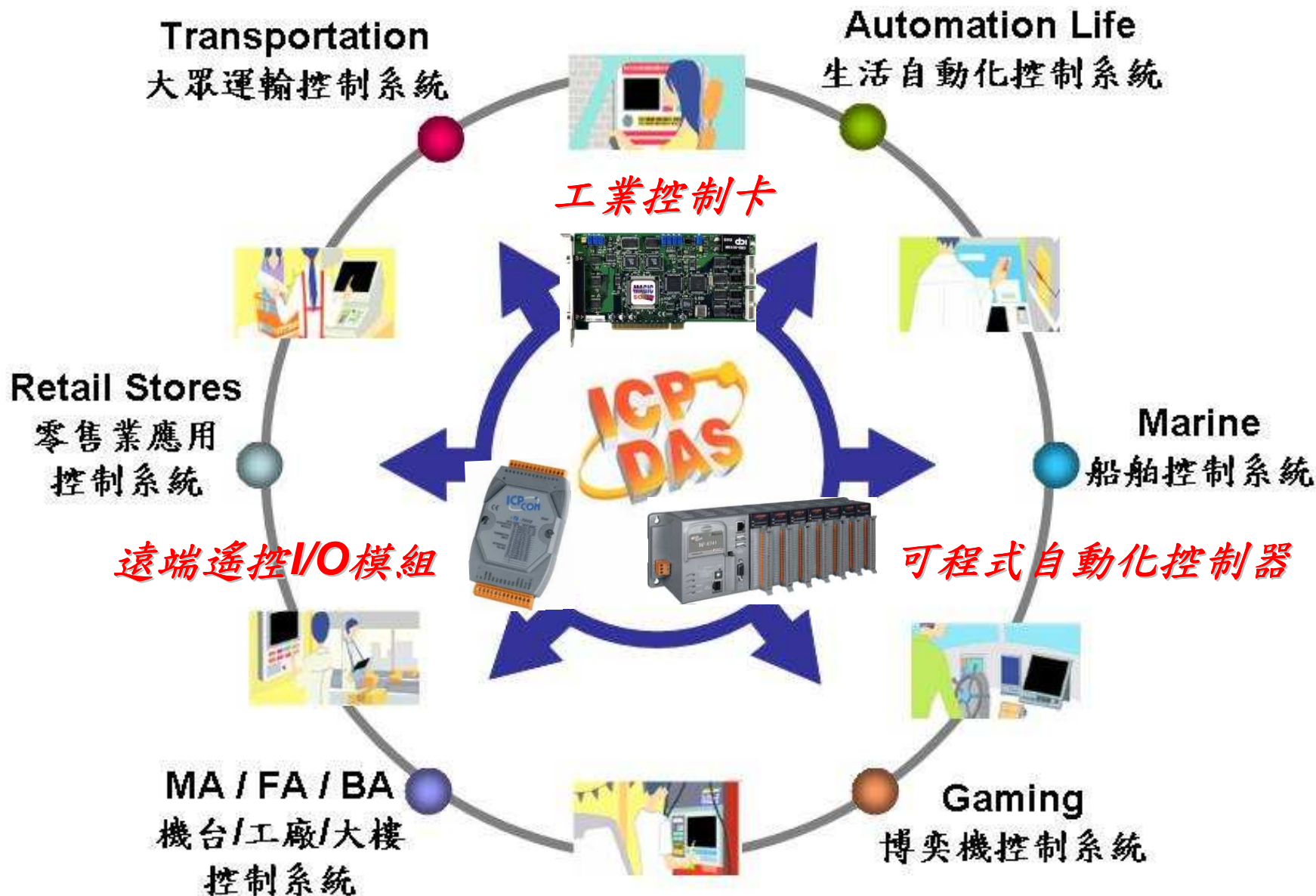
# PAC與IPC及PLC特性比較

比較項目	PAC 可程式自動化控制器	IPC 工業電腦	PLC 可程式邏輯控制器
體積	小	大	小
系統穩定度	極高	低	極高
工作溫度	寬	窄	寬
複雜運算處理能力	高	超高	低
通信能力	高	超高	低
記憶體	大	極大	低
擴充能力	高	高	低
軟體開發成本	中	高	低
耗電量	低	高	低
代表廠商	泓格 / 西門子 / NI / GE	研華 / 控創等	三菱 / 歐姆龍等





# 產品介紹及應用



產品發展



**Programmable Automation Controller**

可程式自動化控制器



**Embedded Controller**

嵌入式控制器 (I-8000系列)

**Micro Embedded Controller**  
微型可程式控制器產品 (I-7188系列)

**Remote I/O Modules**  
遠端遙控I/O模組 (I-7000系列)

**PC-Based Data Acquisition & Control Cards**  
工業控制資料收集擷取卡



時間



# 產品介紹及應用

## PAC 可程式自動化控制器



**MiniOS7**  
16位元掌上型分散式



**MiniOS7**  
16位元緊湊型



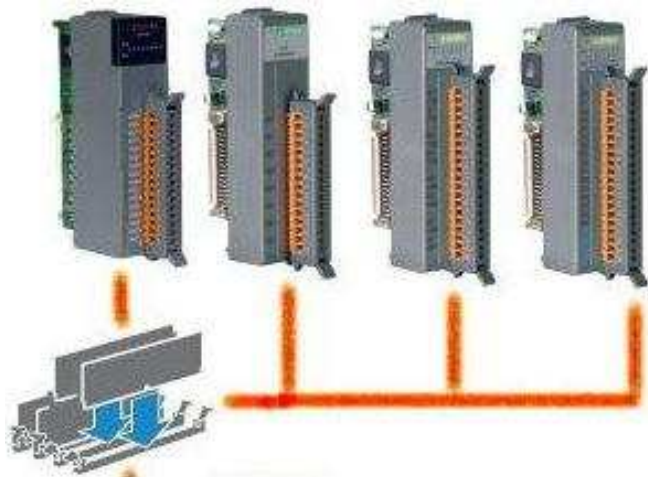
**Windows/Linux**  
32位元視窗型

可客製化



New

## 遠端遙控輸入/輸出模組



i-8K&i-87K系列



i-7000系列



AOI 機械視覺

## 各式感測器輸入/致動器輸出模組



# 產品介紹及應用

## 各式通訊介面 / 交換器 / 轉換器



工業乙太網路交換器  
光纖網路媒體轉換器  
工業級容錯式乙太網路  
**IP67**防水級乙太網路

.....



工業現場匯流排  
**CAN BUS**  
**PROFI BUS**  
**RS-232**  
**RS-485**  
**DEVICE NET....**

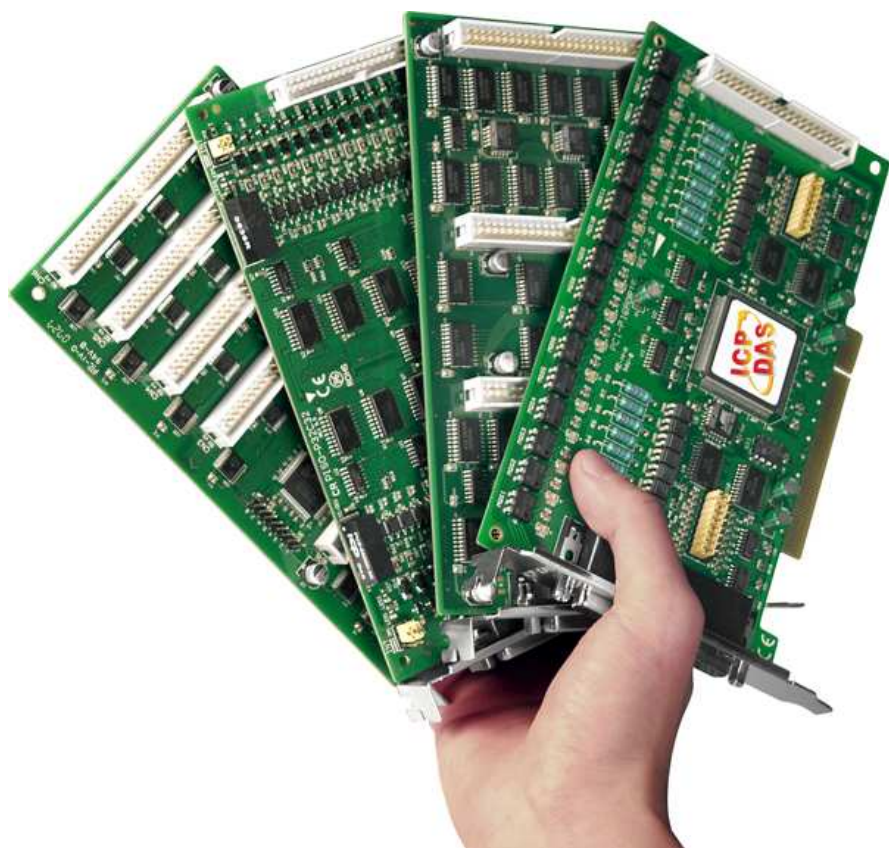


無線通訊 **MODEM**  
**GSM/GPRS MODEM**  
**GPS** 接收模組  
**ZigBee....**



# 產品介紹及應用

## PC BASED 資料擷取卡



資料擷取卡系列  
I/O 控制卡系列  
端子板系列  
運動控制卡系列  
通訊控制卡系列  
記憶卡系列

·  
·  
·

一應俱全 多重選擇



# 產品介紹及應用

## PAC 的靈魂

泓格掌握所有 **PAC** 的核心技術，從作業系統、通訊協定、軟邏輯控制、高階圖控軟體到各種應用軟體



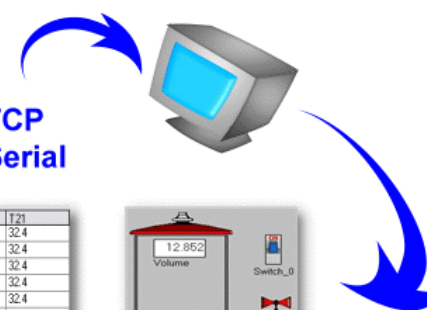
MiniOS7



**EZ Data Logger** Freeware



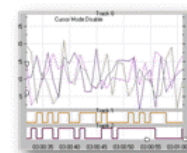
- ✓ DCON
- ✓ Modbus TCP
- ✓ Modbus Serial



VxComm



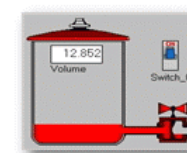
High/Low Alarm



Data trend

List	T10	T21
0	32.3	32.4
1	32.3	32.4
2	32.3	32.4
3	32.3	32.4
4	32.3	32.4
5	32.3	32.4
6	32.4	32.4

Database and Report



Layout

## 一、市場策略

研發/服務/行銷

## 二、經營實績

產品銷售比 / 銷售區域 / 營收

## 三、競爭力分析





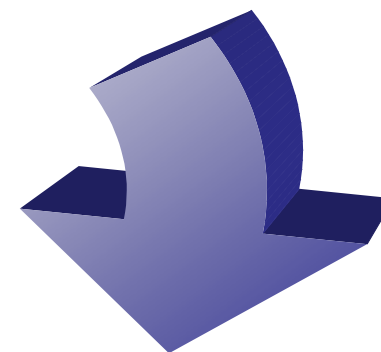
# 市場策略

全球自有品牌行銷，  
提供客製化產品服務

貨源充足，  
快速穩定供貨



與新經濟強權  
金磚四國起跑

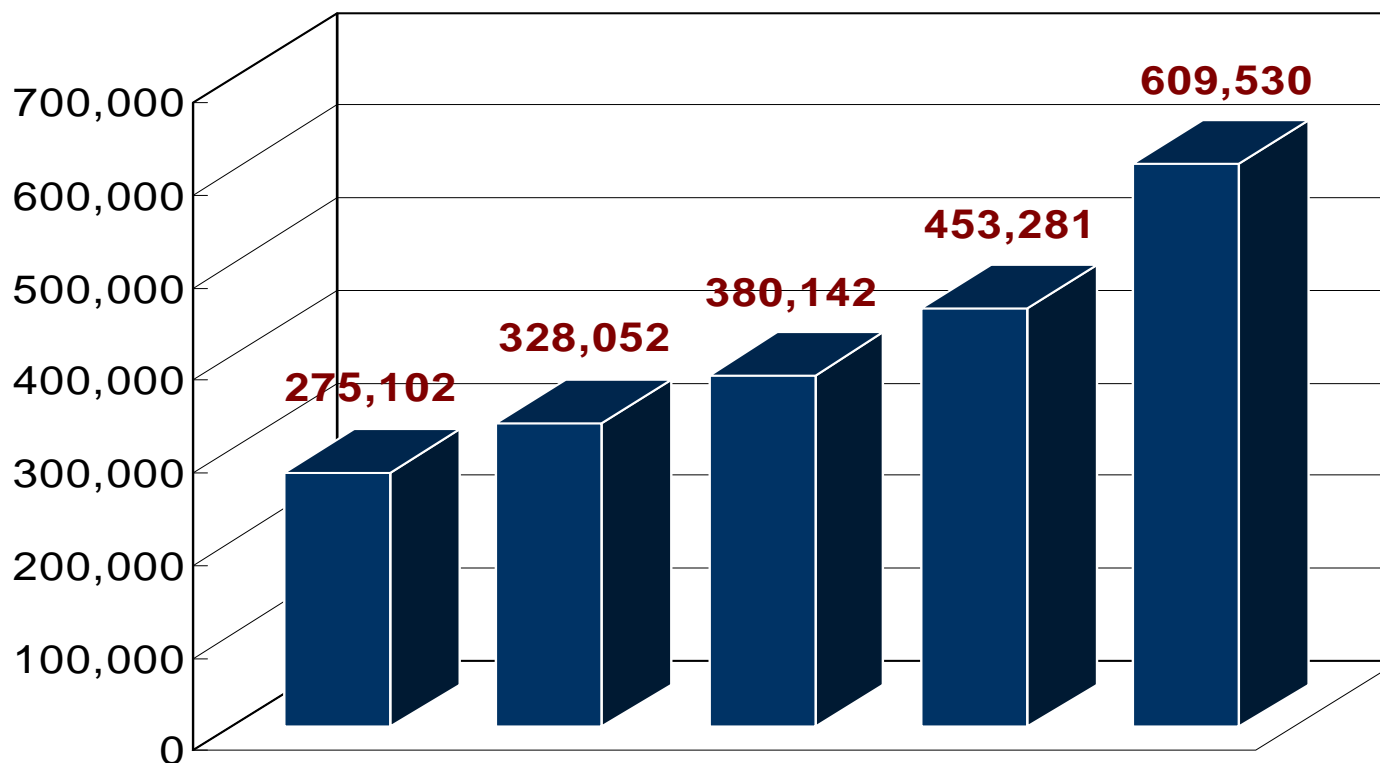


與全球系統整合商  
建立策略聯盟，  
發展異業聯盟導向  
之經銷組織



# 經營實績 - 營收

單位：新台幣仟元



年度	92年	93年	94年	95年	96年
銷貨收入	275,102	328,052	380,142	453,281	609,530
成長比 %	32%	19%	16%	19%	34%

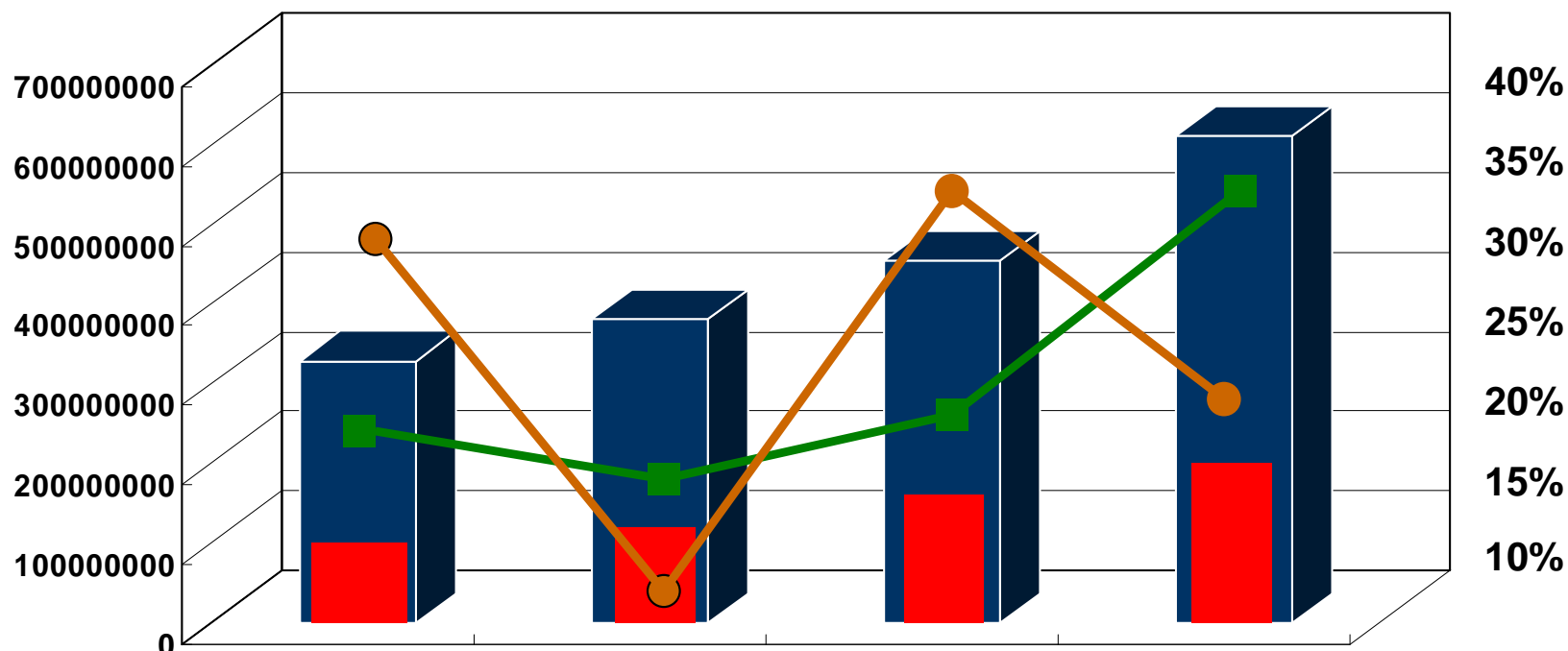
資料來源：各年度經會計師查核簽證之財務報告



# 市場策略

單位：新台幣

## 與新經濟強權金磚四國共同成長



年度	93年	94年	95年	96年
總營業額	3.28億	3.80億	4.53億	6.09億
金磚四國業績	1.33億	1.45億	1.95億	2.35億
金磚四國成長比	32%	9%	34%	20%
金磚四國比重	19%	16%	19%	34%

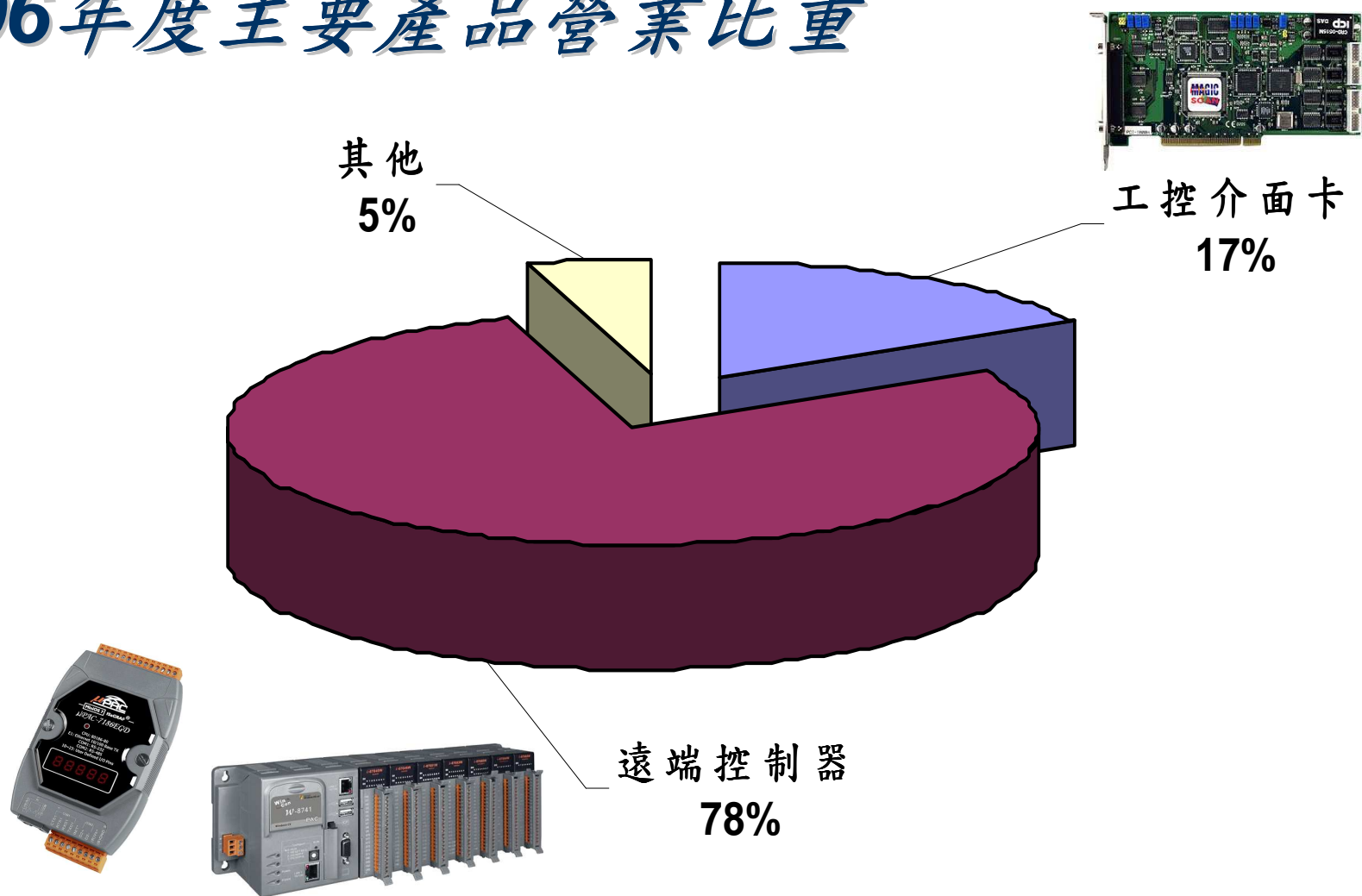
資料來源：泓格自結最終用戶業績資料





# 經營實績 - 產品銷售比

## 96年度主要產品營業比重

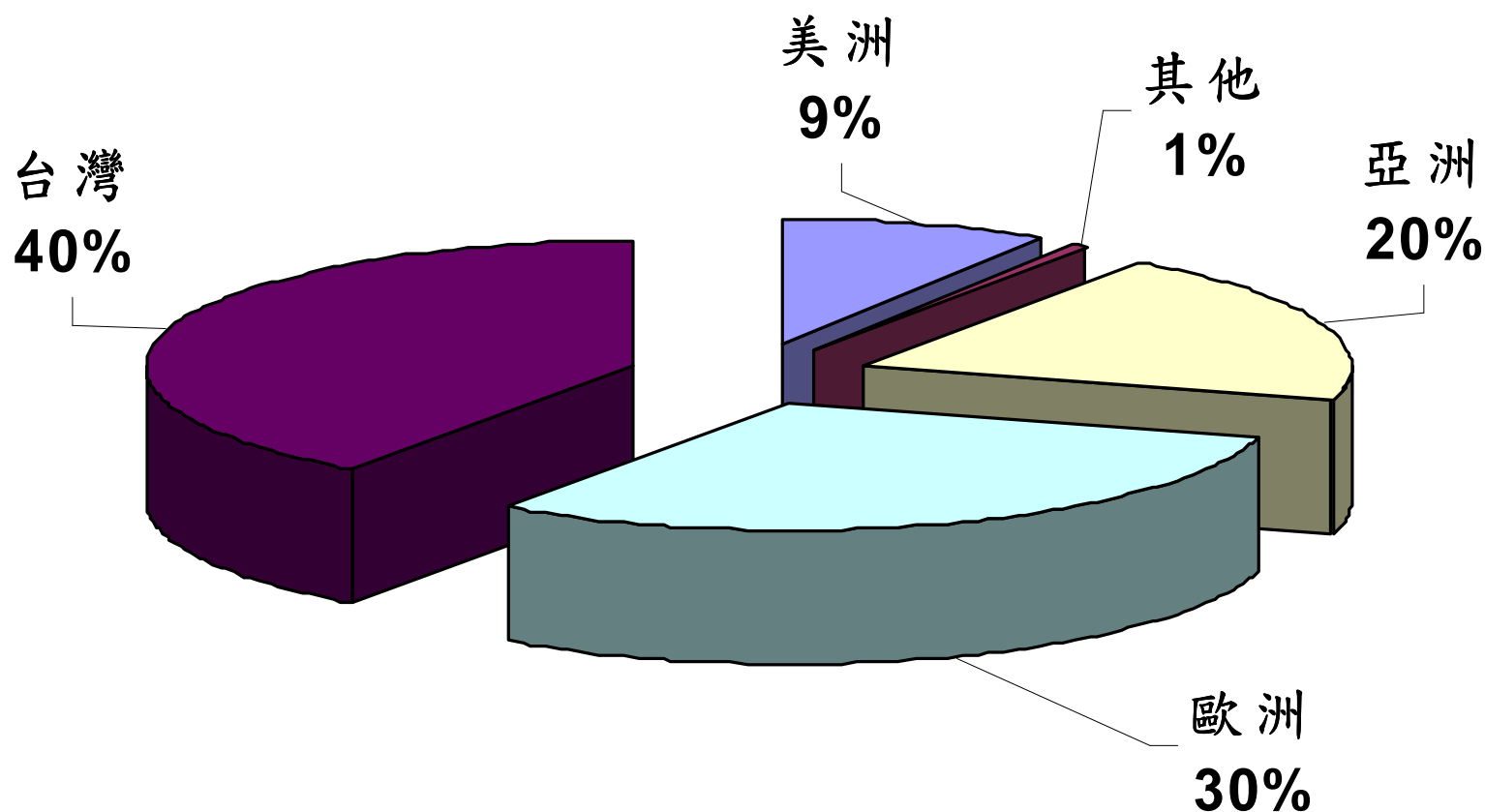


資料來源：各年度經會計師查核簽證之財務報告



# 經營實績 - 銷售區域

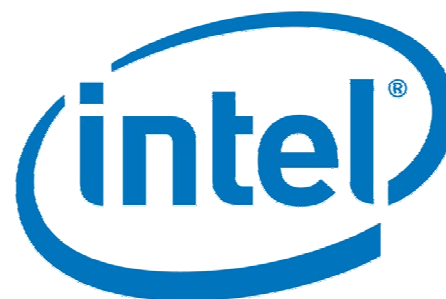
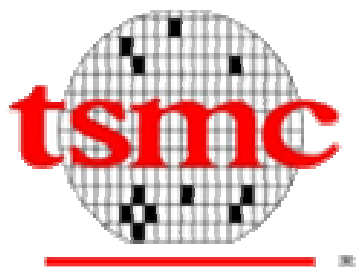
## 96年度區域銷售業績



資料來源：各年度經會計師查核簽證之財務報告

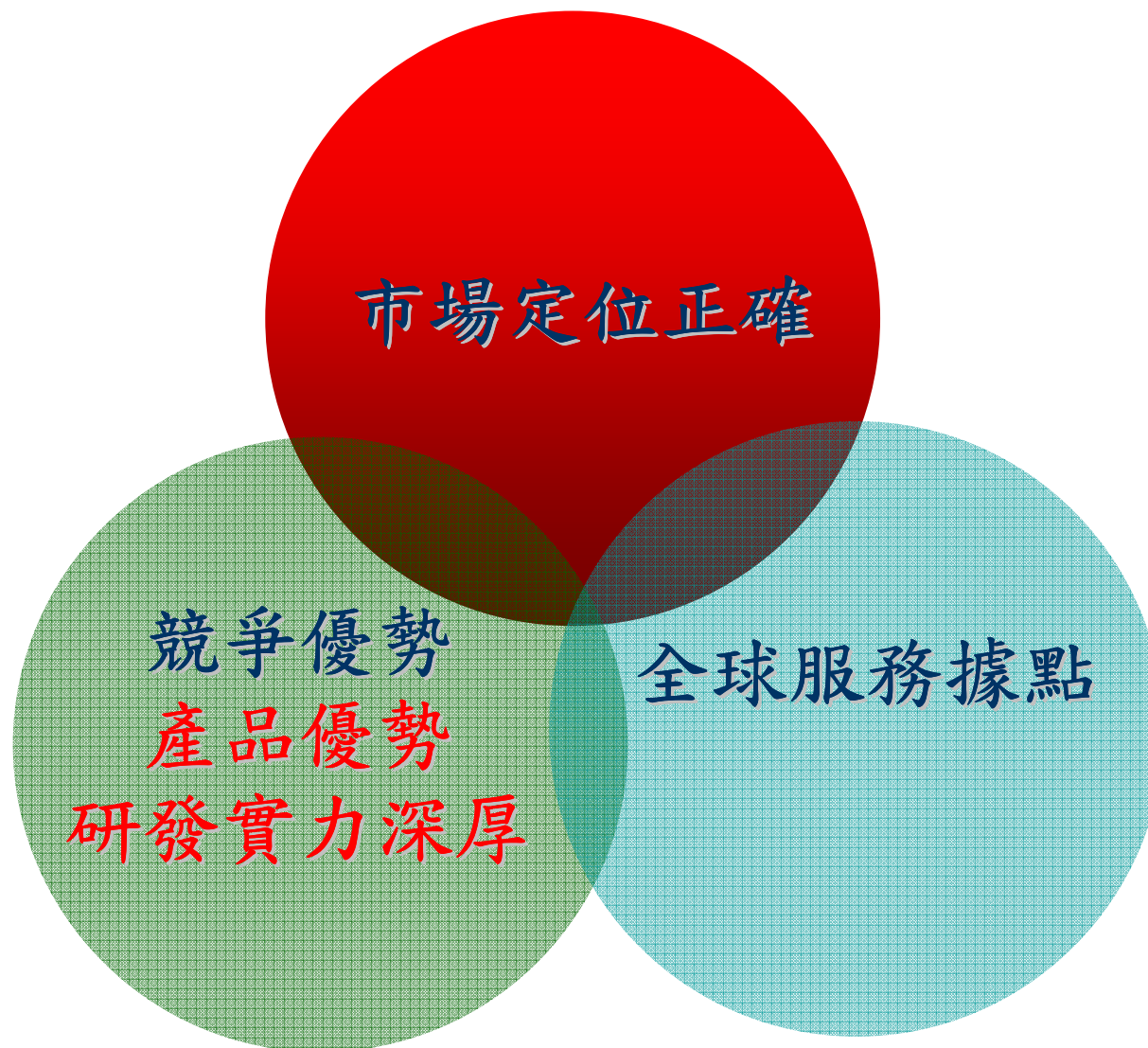


# 全球客戶群





# 競爭力分析



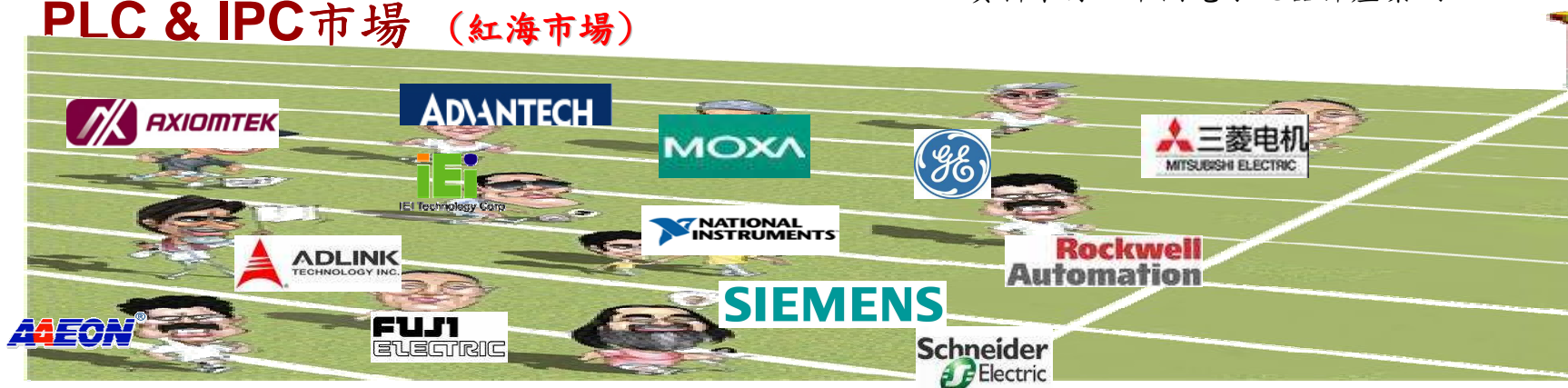


# 市場定位

市場規模 **PAC = PLC + IPC = 100億美元 + 47.76億美元**

資料來源：中國電子元器件產業網 [www.ck365.cn](http://www.ck365.cn)

**PLC & IPC市場 (紅海市場)**



**PAC市場**

(藍海市場)





# 產品優勢

## **PAC (可程式自動化控制器)**

- 6年前即跨入PAC領域，並領先同業於4年前推出一系列PAC產品
- 2007年邁入產品成熟期
- 性價比高

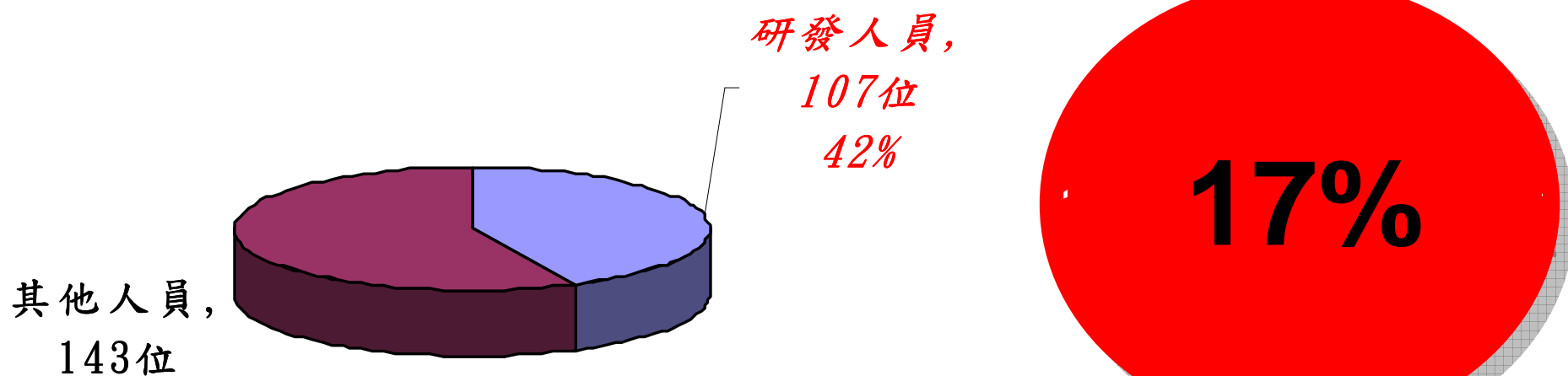
## **遠端遙控 I/O 模組，工業控制介面卡**

- 產品線齊全
- 性價比高





# 競爭優勢-研發實力深厚



**< 2%**  
R&D 流動率低





# 全球服務據點



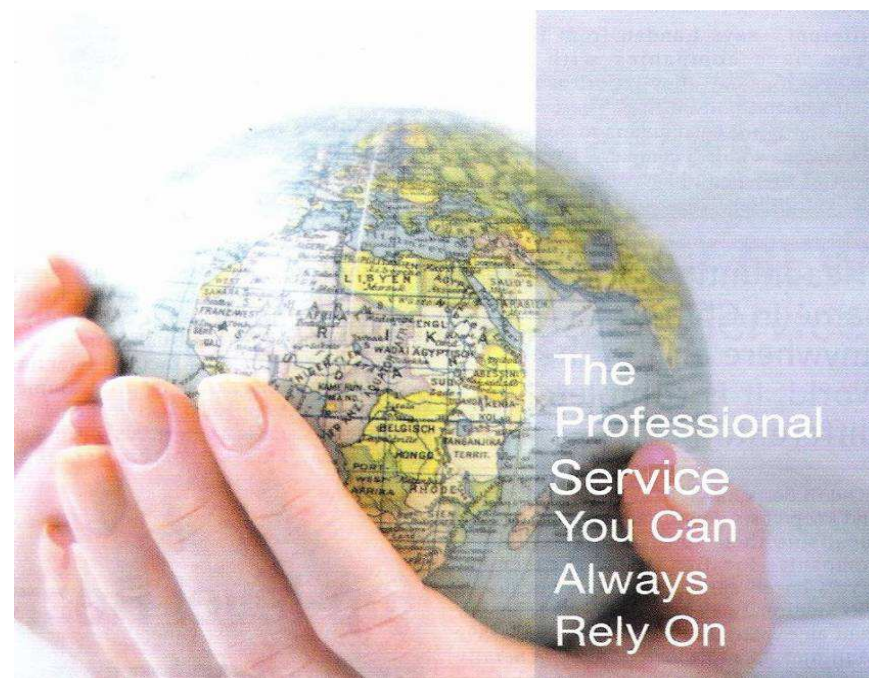
與全球超過**100**家經銷商攜手合作建立銷售及服務據點，  
達成**ICP DAS**品牌行銷全球的目標





# 經營策略

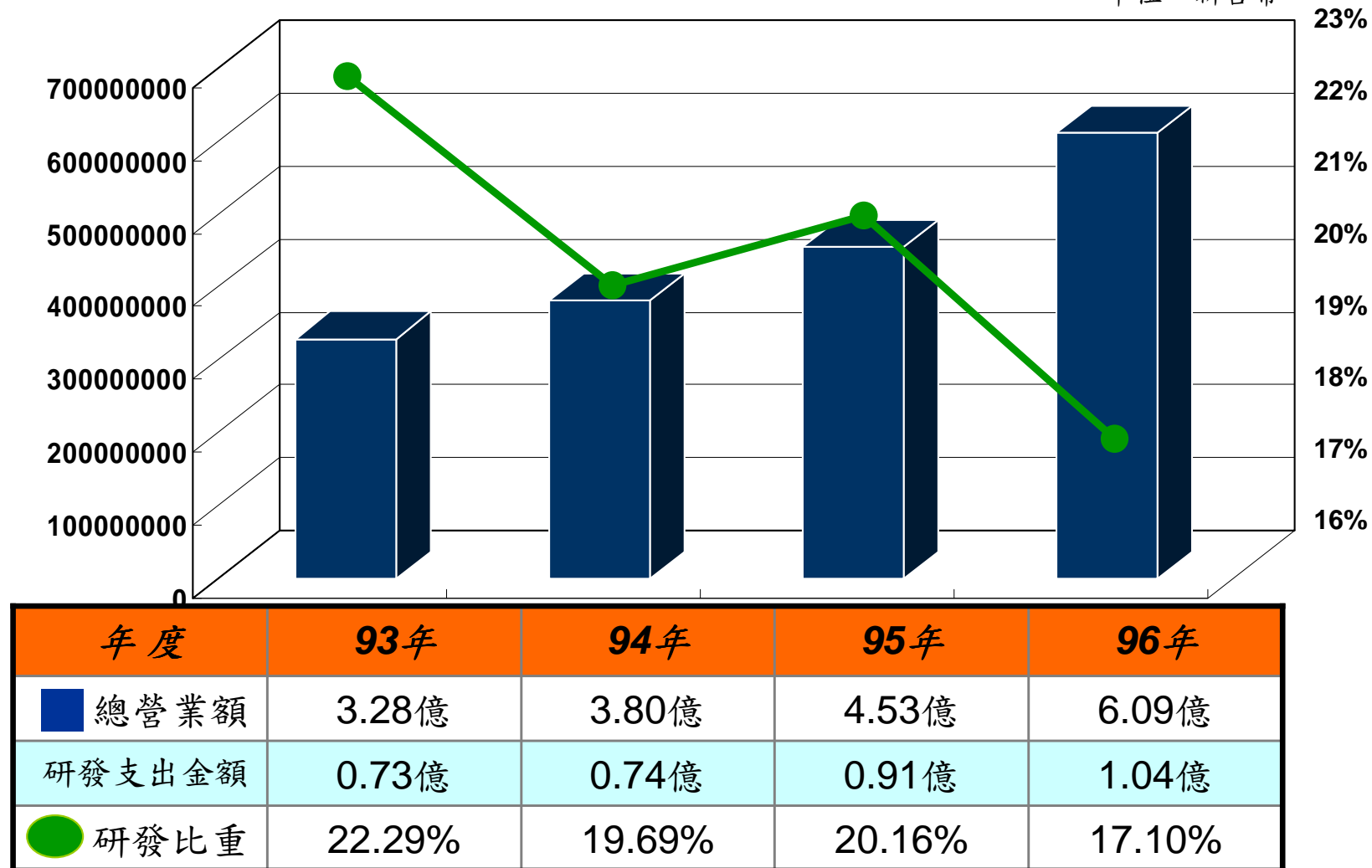
- 一、創新精神
- 二、優質的技術及服務支援
- 三、團隊合作
- 四、利益共享





# 研發投入資源

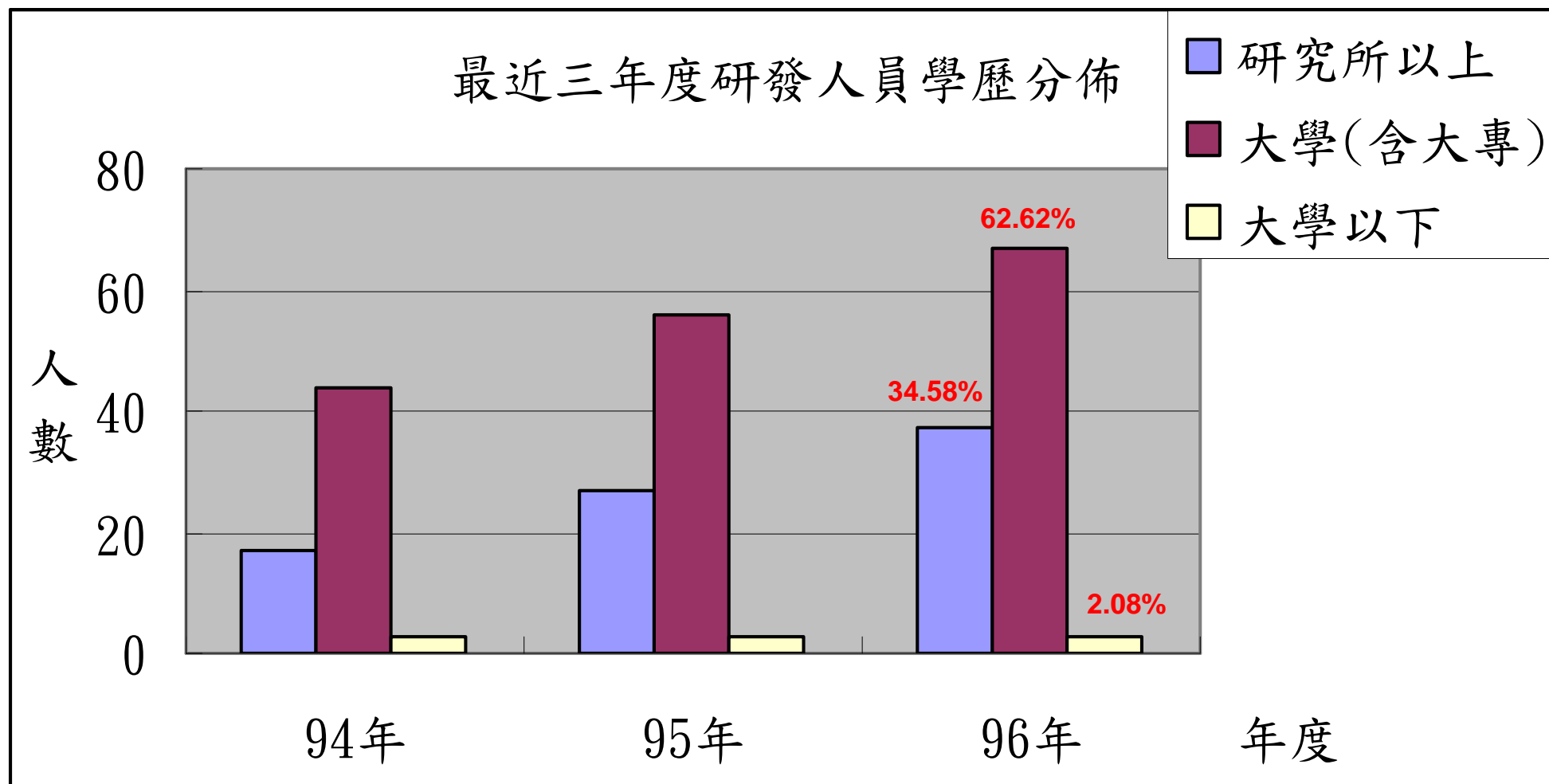
單位：新台幣



資料來源：各年度經會計師查核簽證之財務報告



# 研發人力資源



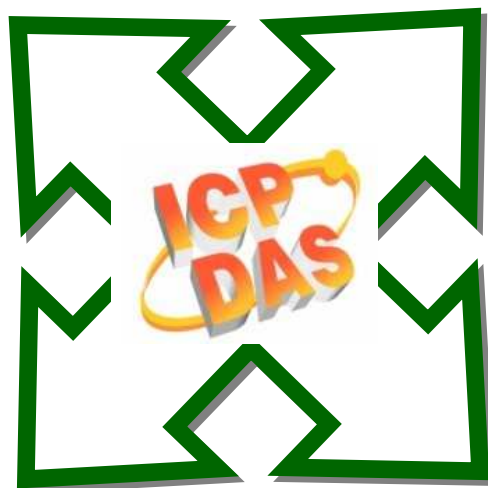


# 利益共享

股東

創造多贏局面

顧客



員工

誠信 永續經營

經銷商

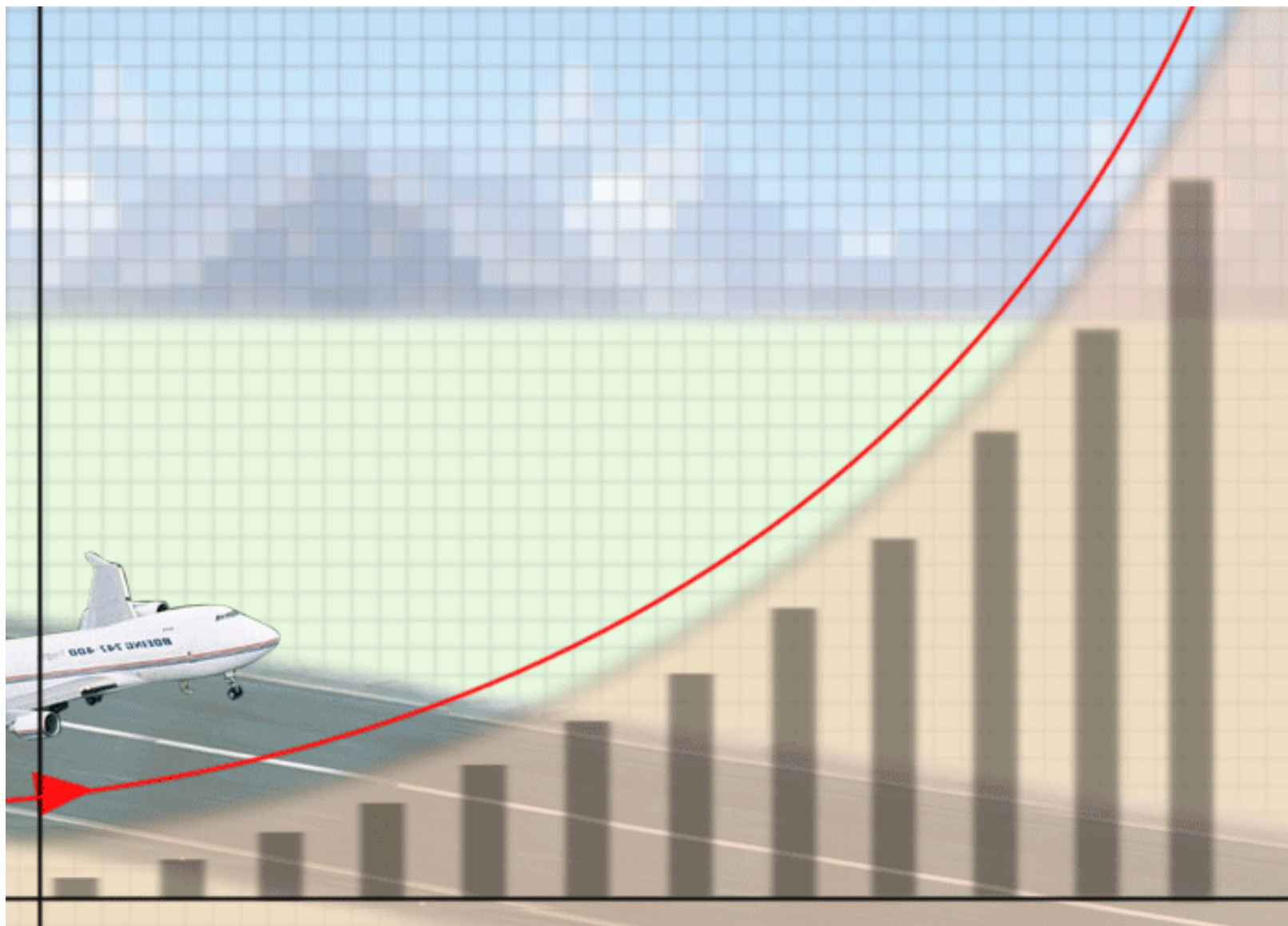


# 研究發展





# 營業展望





# 潛力



# Q & A





***Thank You!***

